

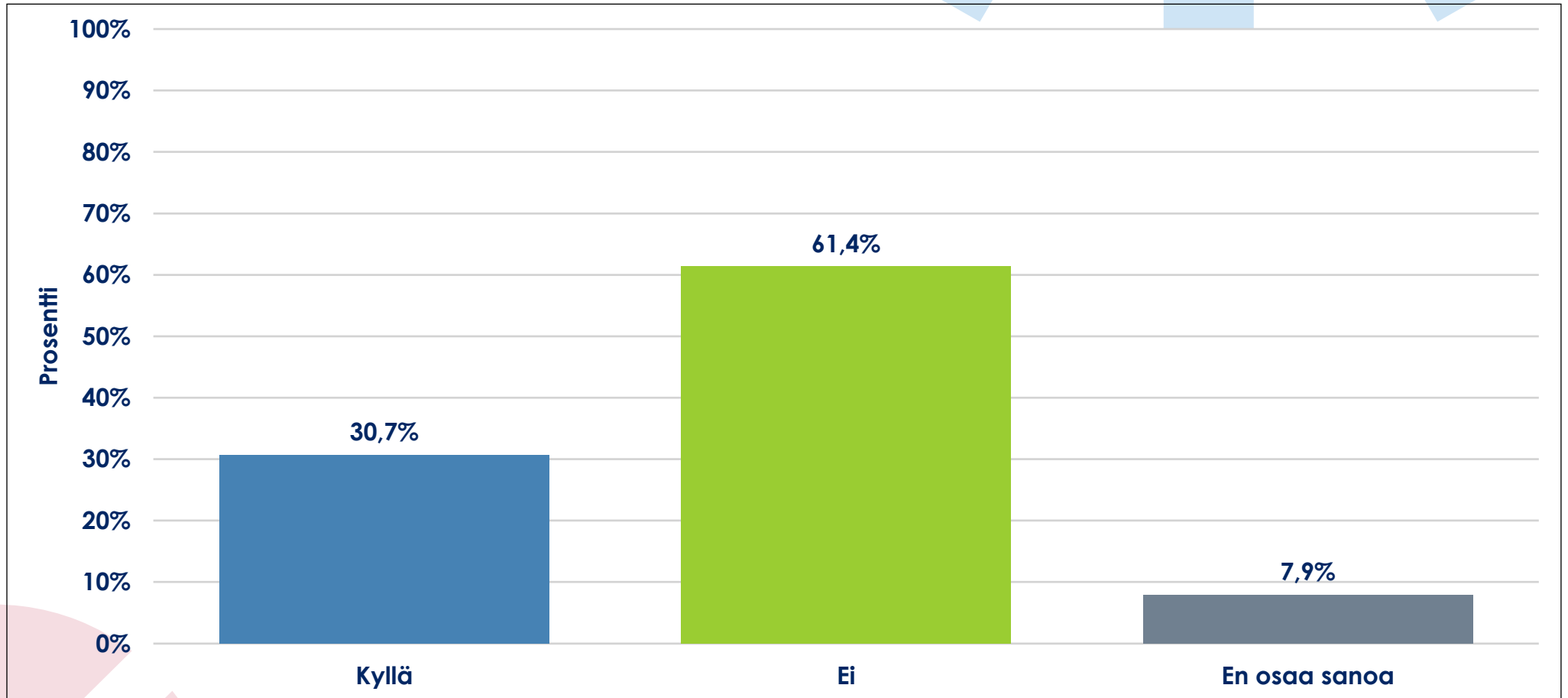
HÄMEEN KAUPPAKAMARI

Talouskysely

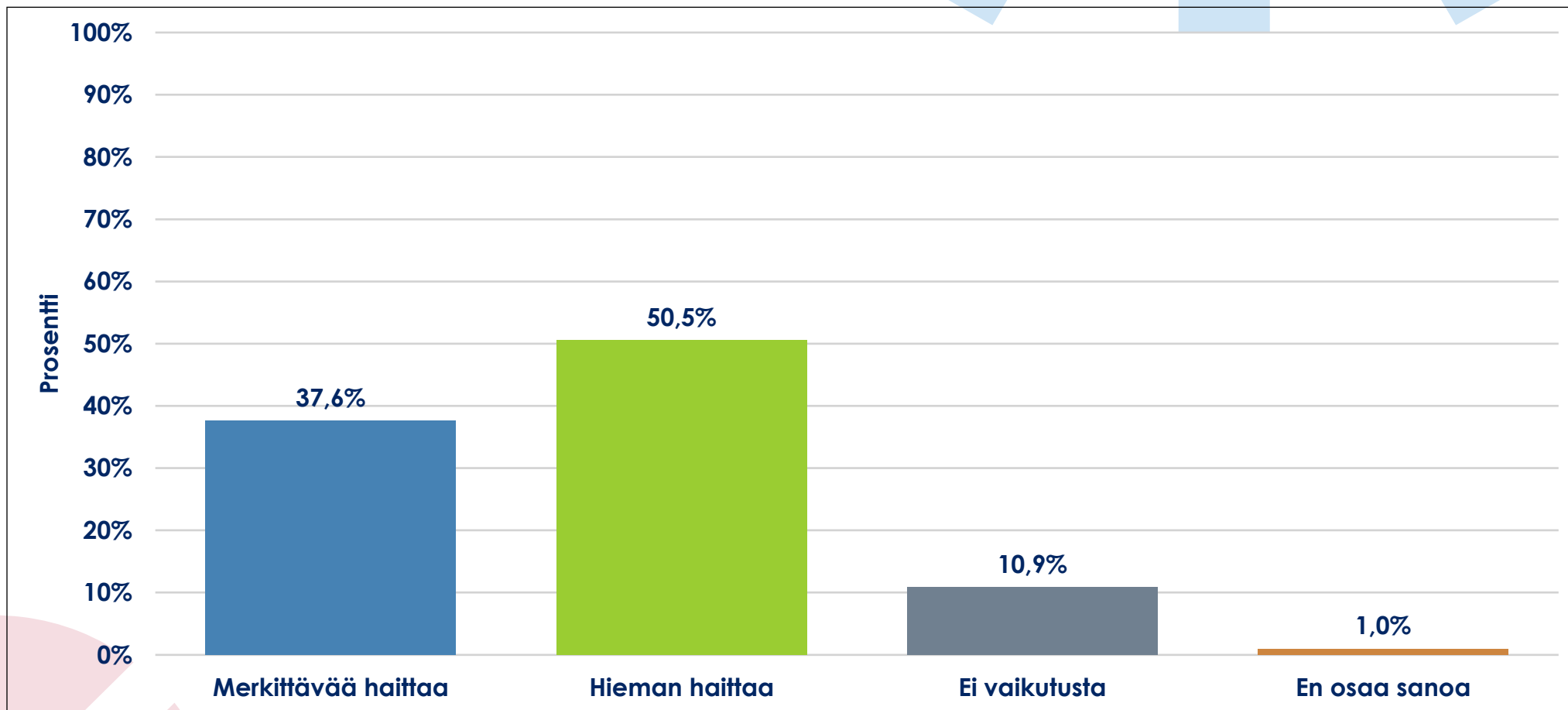
7.-9.12.2022

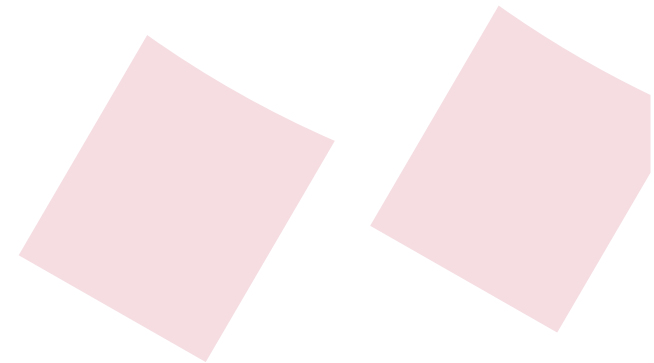
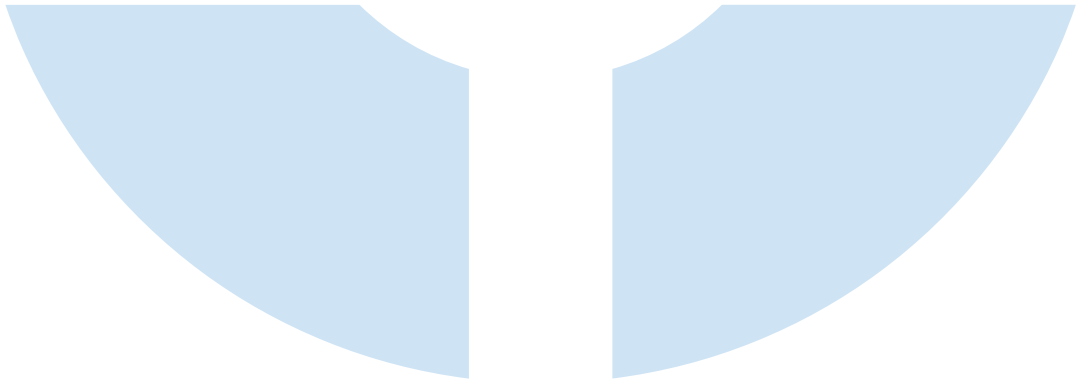
Hämeen kauppakamarin alueelta vastanneita yrityksiä oli 101, joista palvelualan yrityksiä on 29 prosenttia ja teollisuusyrityksiä 27 prosenttia. Kyselyyn vastanneet kattavat laajasti koko Hämeen kauppakamarin alueen toimialat. Vastanneista yrityksistä 81 prosenttia työllistää alle 50 henkilöä.

Onko yrityksenne varautunut mahdollisiin kiertäviin sähkökatkoihin tulevana talvena tilanteessa, jossa sähkö ei riitä?

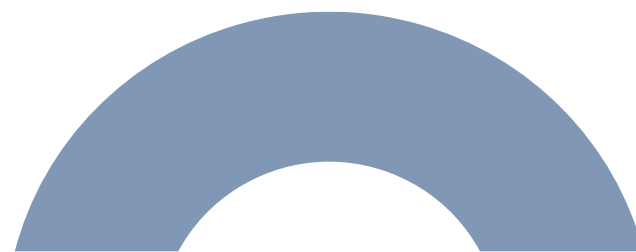


Kuinka merkittävää haittaa mahdollinen kiertävä sähkökatko aiheuttaisi yrityksellenne?

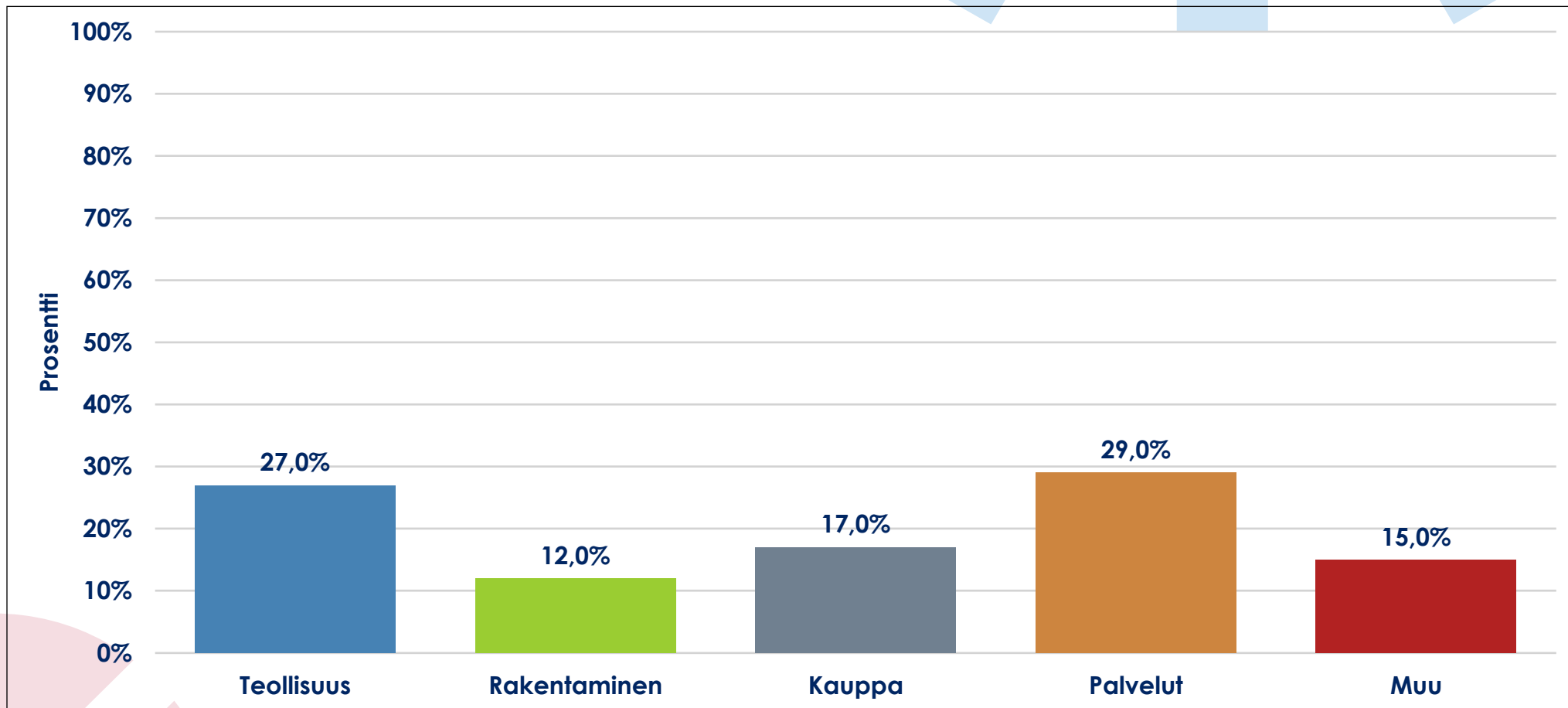




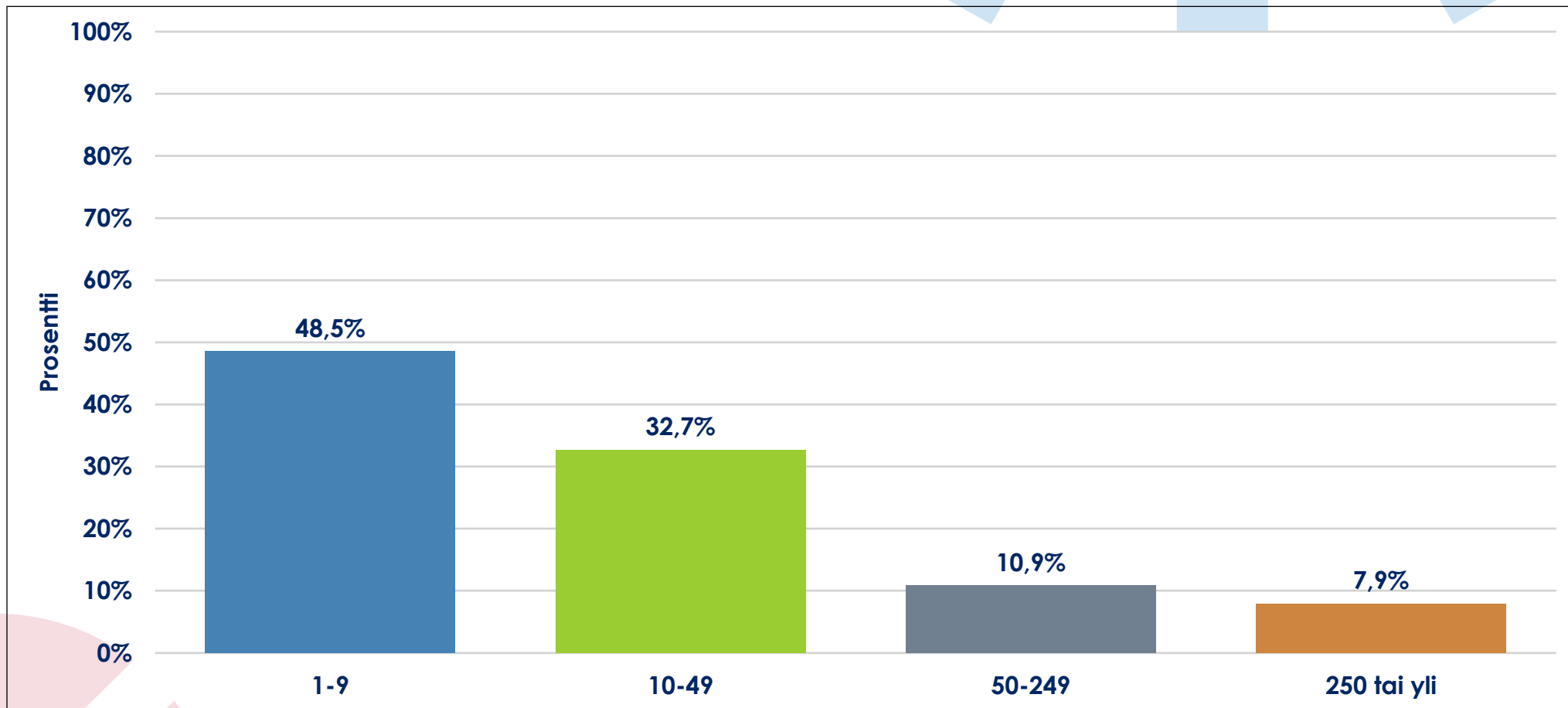
Taustatiedot

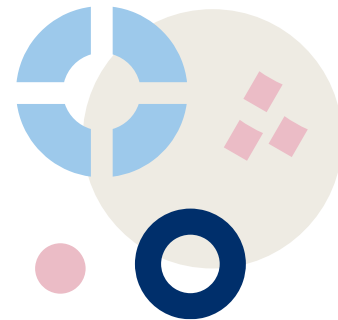


Yrityksenne toimiala



Yrityksen henkilöstömäärä





KAUPPAKAMARI

Hämeen kauppakamarin tehtävänä on edistää yritysten toimintaedellytyksiä ja vaikuttaa yhteiskunnalliseen päätöksentekoon yritysten kilpailukyvyn turvaamiseksi. Lisäksi Hämeen kauppakamari edistää alueensa yritysten verkostoitumista ja yhteistyötä sekä tarjoaa jäsenilleen tietoa, palveluja ja kontakteja. Hämeen kauppakamarin toiminta-alueeseen kuuluvat Päijät-Hämeen maakunta, Kanta-Hämeen maakunnasta Hämeenlinnan ja Forssan seutukunnat sekä Pirkanmaalta Kuhmoinen.