

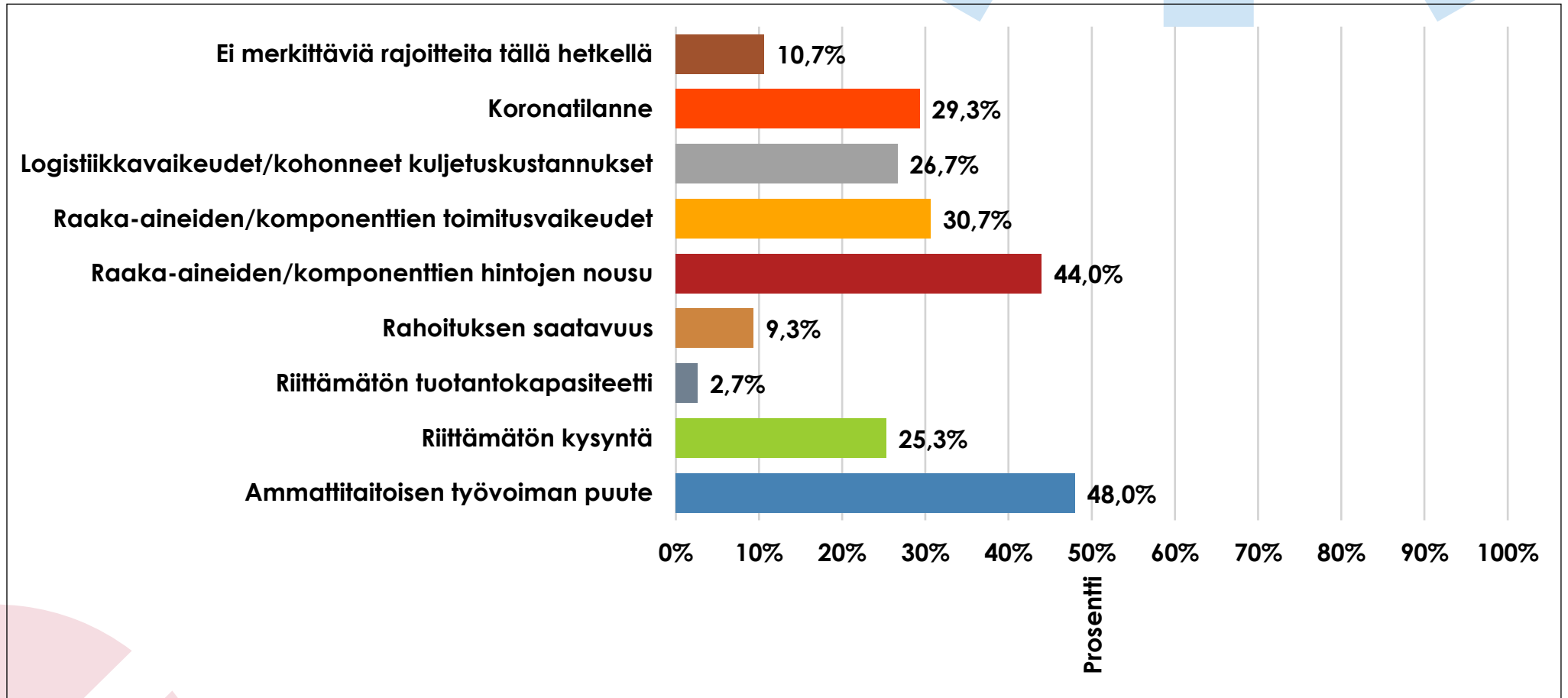
# HÄMEEN KAUPPAKAMARI

Talouskysely

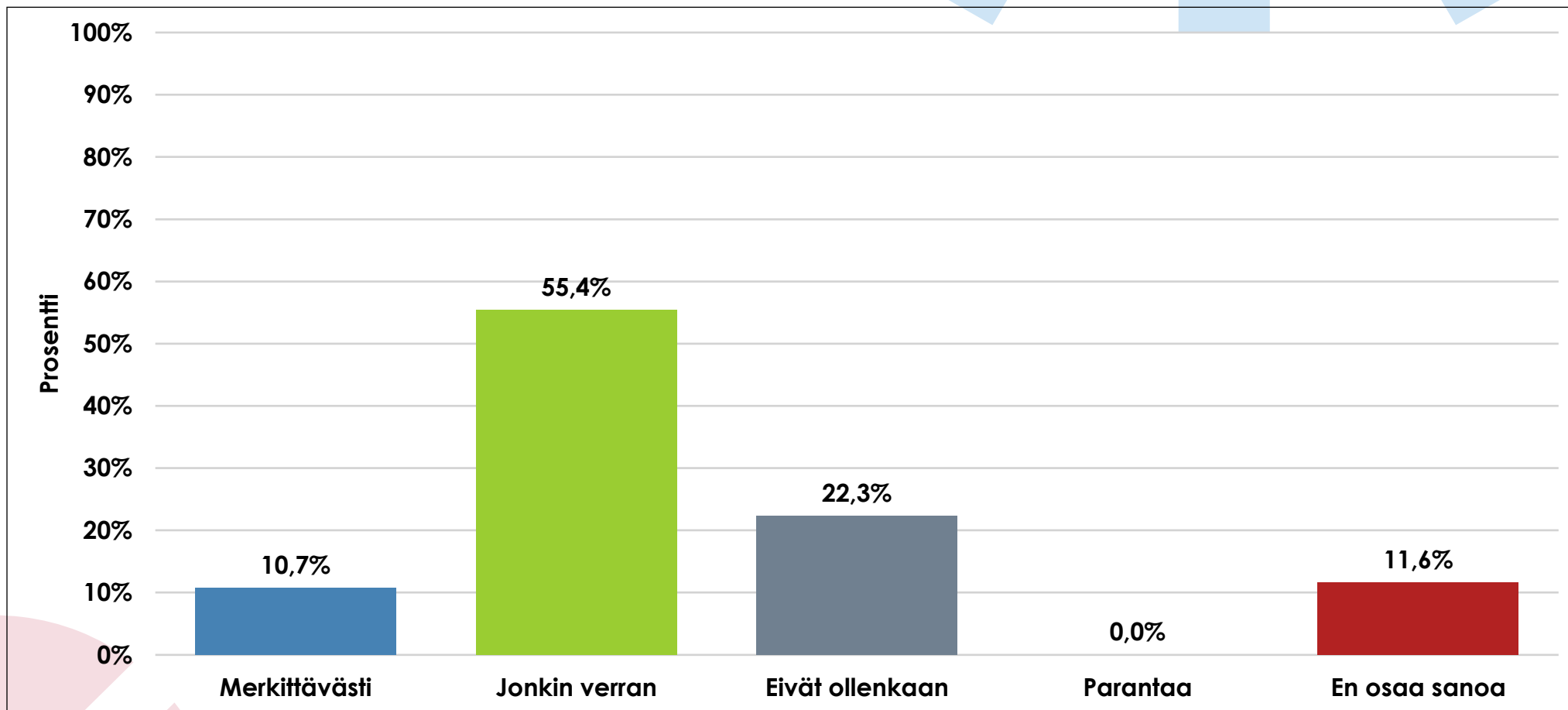
15.-17.3.2022

*Hämeen kauppakamarin alueella vastanneita yrityksiä oli 122, joista teollisuusyritysten osuus on noin 27 prosenttia ja kaupan alan yritysten lähes 15 prosenttia. Kyselyyn vastanneet kattavat laajasti koko Hämeen kauppakamarin alueen toimialat. Vastanneista yrityksistä 75 prosenttia työllistää alle 50 henkilöä.*

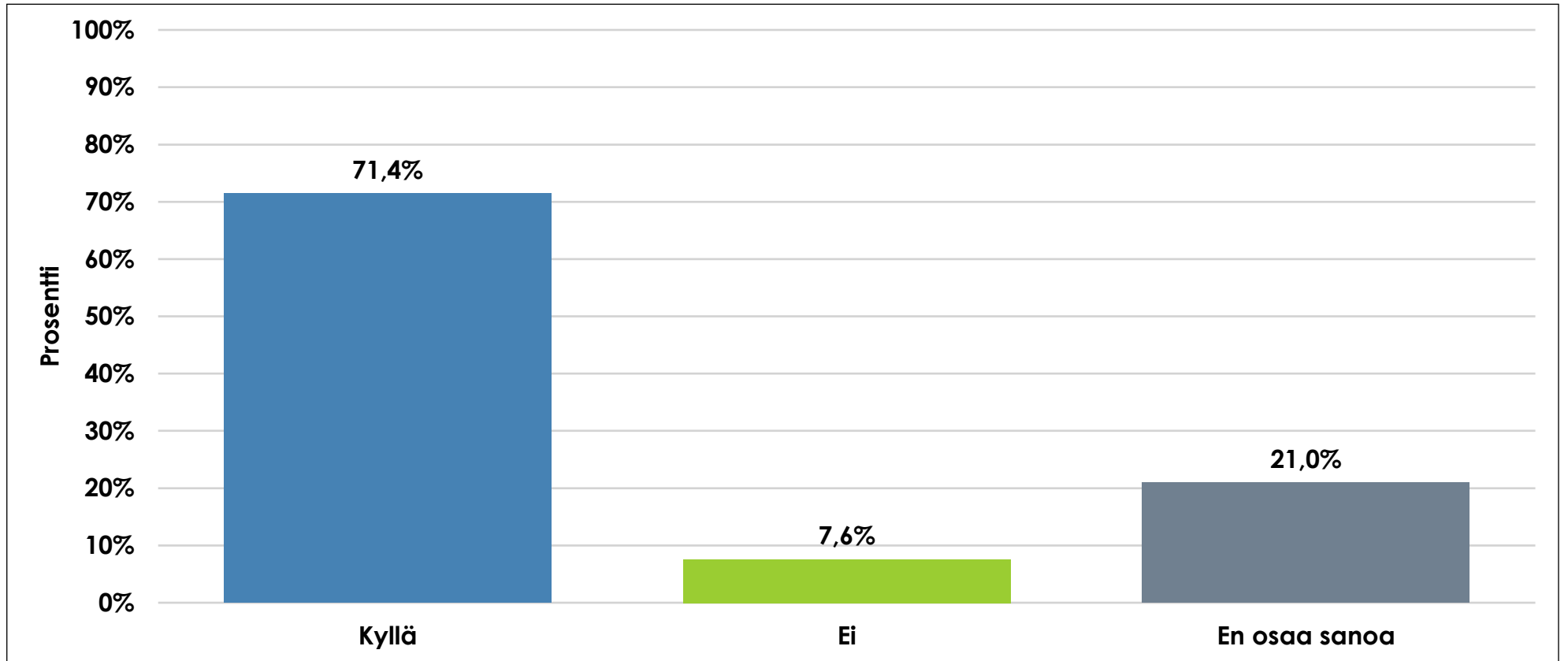
# Yrityksemme toimintaa rajoittaa tällä hetkellä (voit valita useamman vaihtoehdon)

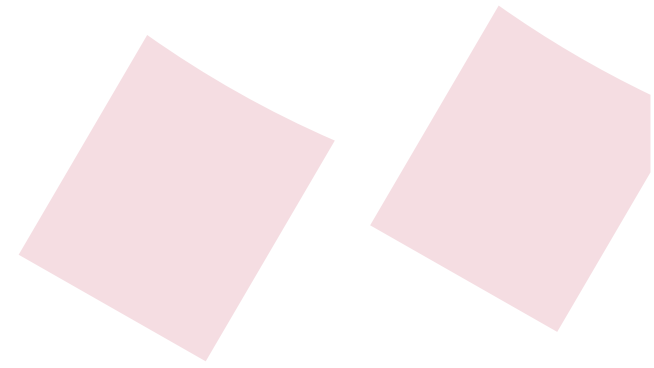


# Kuinka paljon Venäjän sota tai pakotteet heikentävät yrityksenne toimintaa?

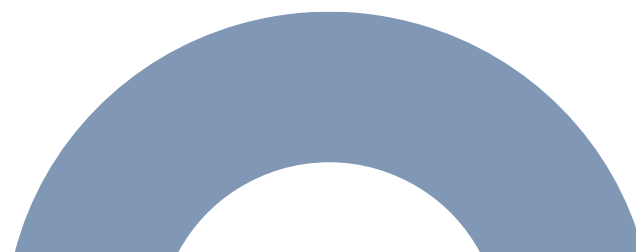


# Pitäisikö Suomen liittyä Natoon?

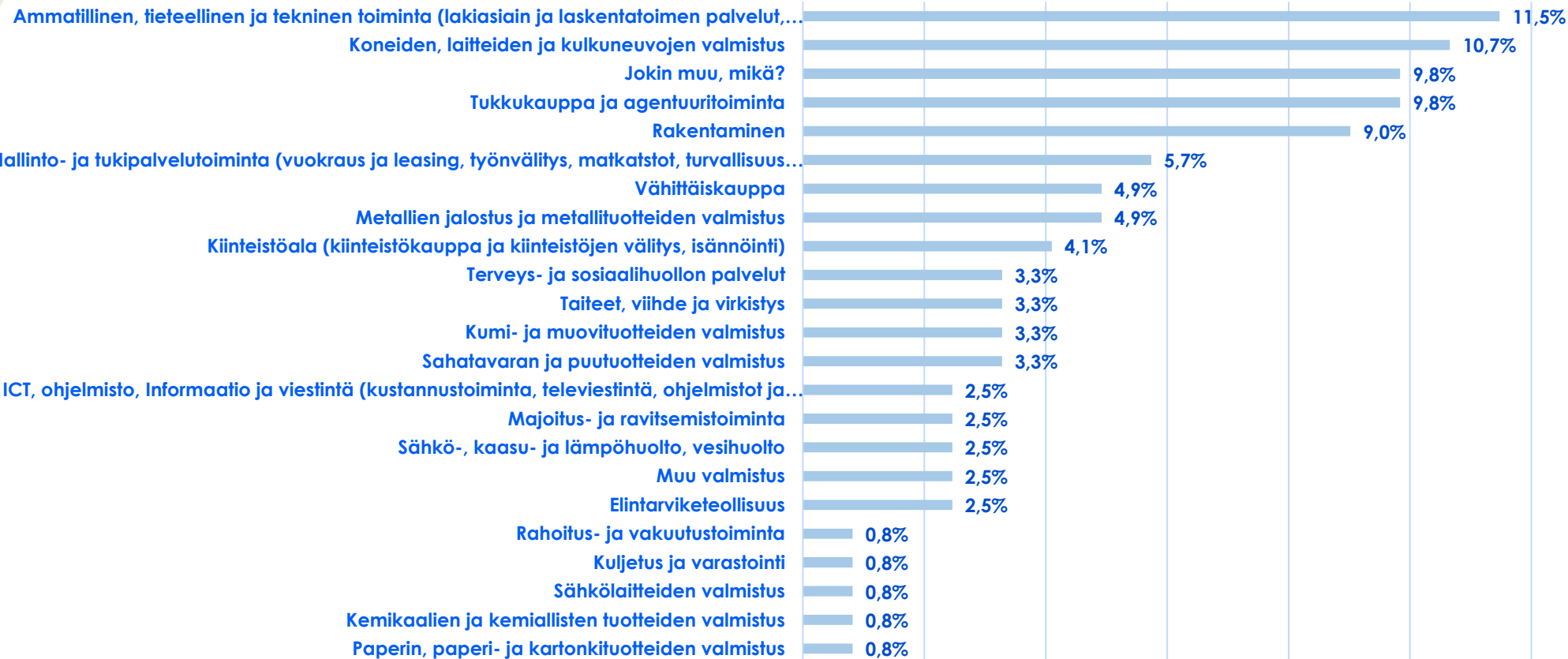




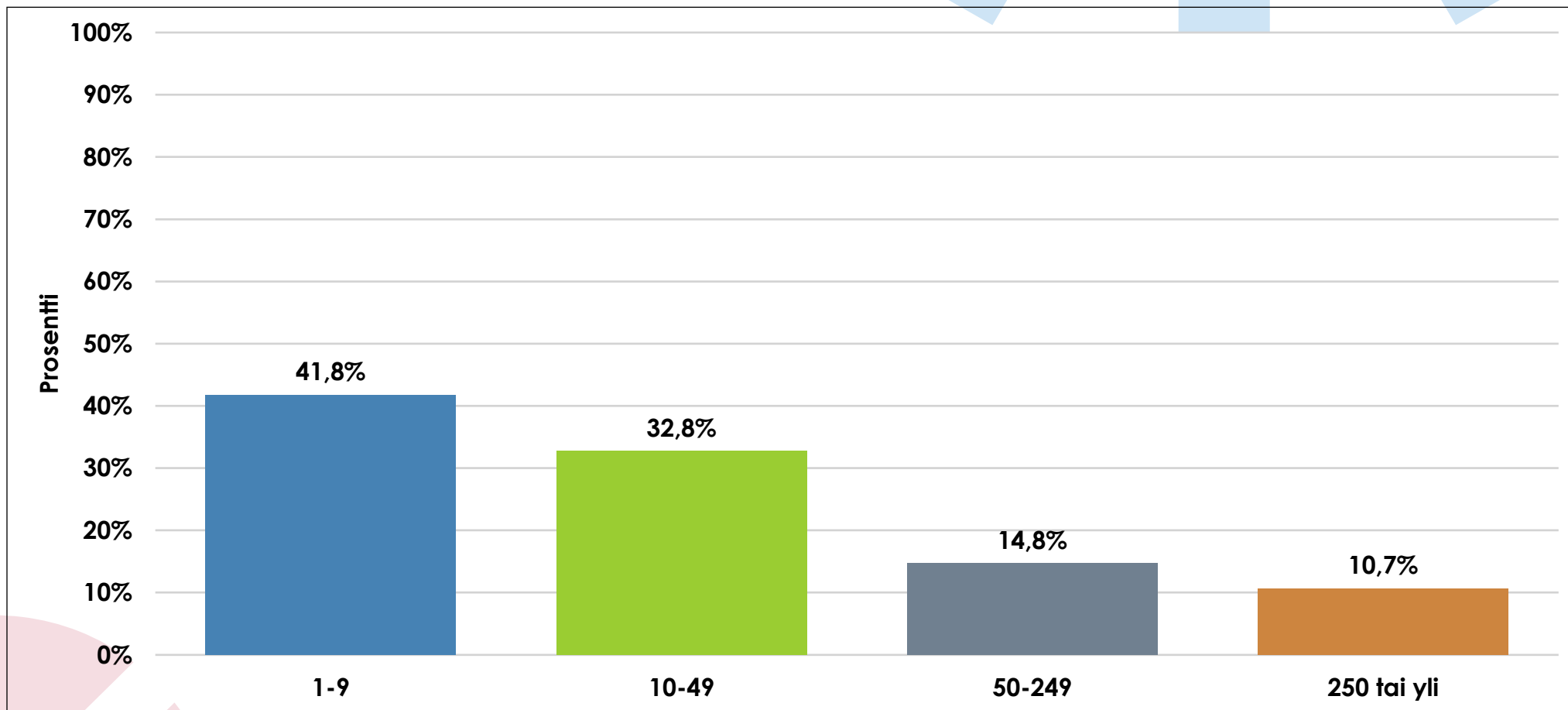
# Taustatiedot

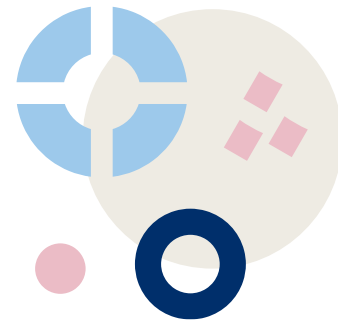


# Toimiala



# Henkilöstömäärä





## KAUPPAKAMARI

*Hämeen kauppakamarin tehtävänä on edistää yritysten toimintaedellytyksiä ja vaikuttaa yhteiskunnalliseen päätöksentekoon yritysten kilpailukyvyn turvaamiseksi. Lisäksi Hämeen kauppakamari edistää alueensa yritysten verkostoitumista ja yhteistyötä sekä tarjoaa jäsenilleen tietoa, palveluja ja kontakteja. Hämeen kauppakamarin toiminta-alueeseen kuuluvat Päijät-Hämeen maakunta, Kanta-Hämeen maakunnasta Hämeenlinnan ja Forssan seutukunnat sekä Pirkanmaalta Kuhmoinen.*