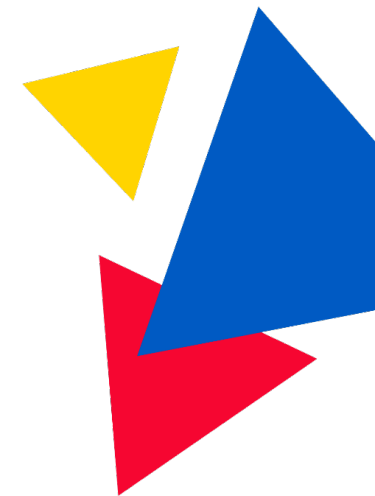




Euroopan unioni  
Euroopan sosiaalirahasto

Vipuvoimaa  
EU:lta  
2014–2020



# Kokka kohti Kanta-Hämettä -hanke

## 1.6.2021 – 31.5.2023

Päätoteuttaja Koulutuskuntayhtymä Tavastia

Osatoteuttajat Hämeen ammattikorkeakoulu Oy, Hämeen Yrittäjät ry ja Lounais-Hämeen koulutuskuntayhtymä

Rahoittajaviranomainen on Keski-Suomen elinkeino-, liikenne- ja ympäristökeskus

Hankekoodi: S22455



KOULUTUSKUNTAYHTYMÄ  
TAVASTIA



Forssan ammatti-instituutti | Faktia Oy  
LOUNAIS-HÄMEEN KOULUTUSKUNTAYHTYMÄ

# Työperäisen maahanmuuton edistäminen

- Kokka kohti Suomea –hankkeiden tavoitteena on Suomen työelämän houkuttelevuuden lisääminen, 14 kpl
- Kokka kohti Kanta-Hämettä –hankkeen tarkoitus mm.
  - Lisätä Kanta-Hämeen pitovoimaa ja houkuttavuutta
  - Olemassa olevia rakenteita, palveluita ja käytäntöjä hyödyntämällä lisätä kansainvälisten osaajien kiinnittymistä työmarkkinoille
  - Edistää teemaa strategisella tasolla päätöksentekoa tukien

## Varsinaiset kohderyhmät

- Kansainväliset osaajat, jotka suuntautuvat työvoimapula-aloille ja haluavat työllistyä Kanta-Hämeeseen.
- Yritysten rekrytoinneista ja perehdytyksestä vastaavat, joilla on tarve rekrytoida ja perehdyttää kansainvälisiä osaajia työvoimapula-aloille.

## Välilliset kohderyhmät

- Kanta-Hämeen yritykset ja elinkeinoelämä, oppilaitokset ja maakunta

# Tavoitteet

- 1) Työperäistä maahanmuuttoa edistävän palvelupolun rakentaminen
- 2) Maakunnassa jo asuvien kansainvälisten osaajien kiinnittyminen työmarkkinoille
- 3) Kansainvälisten opiskelijoiden osaamisen kohdentaminen yritysten työvoimatarpeisiin ja yritysten kansainvälisyyden vahvistaminen
- 4) Työperäisen maahanmuuton edistämisen strategiat ja toimeenpanon suunnittelu

# 1) Työperäistä maahanmuuttoa edistävän palvelupolun rakentaminen

- Kuvataan työperäistä maahanmuuttoa edistävien palveluiden kokonaisuus ja palvelupolun eteneminen monitoimijaisena palveluna Kanta-Hämeessä
- Tunnistetaan monituottajaisen palveluketjun aukot ja tehdään palveluaihiota havaittujen puutteiden täydentämiseksi ja tuotteistamiseksi
- Vahvistetaan yritys- ja koulutuspalveluita tarjoavien toimijoiden osaamista ja prosessien hallintaa työperäisen maahanmuuton edistämisessä monituottajaisessa palveluverkostossa

## 2) Maakunnassa jo asuvien kansainvälisten osaajien kiinnittyminen työmarkkinoille

- Edistetään maassa olevien kansainvälisten osaajien, kansainvälisten opiskelijoiden ja vaihto-opiskelijoiden kiinnittymistä suomalaiseen työelämään
- Vastataan kansainvälisten osaajien ja heidän perheenjäsentensä asettautumisen ja viihtyvyyden parantamisen tarpeisiin huomioimalla heidät palvelutarjonnassa ja -ohjauksessa
- Vahvistetaan kansainvälisten osaajien ja yritysten kohtaantoa olemassaolevissa rekrytointitilaisuuksissa

### 3) Kv-opiskelijoiden osaamisen kohdentaminen yritysten työvoimatarpeisiin ja yritysten kansainvälisyyden vahvistaminen

- Kehitetään kansainvälisten opiskelijoiden osaamista kohdennetusti yritysten tarpeita vastaaviin työtehtäviin
- Tuetaan Suomessa koulutettujen kansainvälisten osaajien työllistymistä opintoja vastaaviin tehtäviin aloille, joilla on osaavan työvoiman tarve
- Opitaan hyödyntämään vaihto-opiskelijoiden ja kansainvälisten tutkinto-opiskelijoita yritysten kansainvälistymiseen liittyvän osaamisen vahvistamisessa

## 4) Työperäisen maahanmuuton edistämisen strategiat ja toimeenpanon suunnittelu

- Työperäisen maahanmuuton edistämisen tavoitteiden saaminen maakunnallisiin strategioihin ja toteuttamissuunnitelmiin, mikä mahdollistaa kantahämäläisten yritysten osaavan työvoiman rekrytoinnin sujuvuutta
- Vahvistetaan työperäistä maahanmuuttoa tukevaa viestintää myönteisen asenneilmapiirin edistämiseksi

## Keskeisiä toimenpiteitä mm.

- Toteutetaan ulkomaalaista työvoimaa käyttävien työnantajayritysten alkuhaastattelut, tulosten analysointi ja hyödyntäminen
- Järjestetään vähintään kolme työpajaa eri kohderyhmille –yritykset, opiskelijat, julkinen sektori
- Järjestetään asiantuntijaseminaareja
- Järjestetään valmennuksia
- Kartoitetaan yritysten tarpeet ja kv-osaajien työelämään liittyvät haasteet olemassa olevan tiedon perusteella – pilotoidaan malli
- Annetaan tukea ja jaetaan tietoa kohderyhmille
- Laaditaan strategisesti johdettu maakuntatasoinen toimintasuunnitelma, jota esitetään liitettäväksi maakuntaohjelman toteuttamissuunnitelmaan
- Vahvistetaan työperäistä maahanmuuttoa tukevaa viestintää ja myönteistä asenneilmapiiriä
- Hyödynnetään palvelumuotoilua





Vipuvoimaa  
EU:lta  
2014–2020

# Yhteyshenkilöt

Koulutuskuntayhtymä Tavastia

Projektipäällikkö Leena Puumalainen, puh. +358 50 597 0515, [leena.puumalainen@kktavastia.fi](mailto:leena.puumalainen@kktavastia.fi)

Hämeen ammattikorkeakoulu Oy

Projektivastaava Piia Kolho, puh. +358 50 401 0125, [piia.kolho@hamk.fi](mailto:piia.kolho@hamk.fi)

Hämeen Yrittäjät ry

Toimitusjohtaja Juha Haukka, puh. +358 50 433 0134, [juha.haukka@yrittajat.fi](mailto:juha.haukka@yrittajat.fi)

Lounais-Hämeen koulutuskuntayhtymä

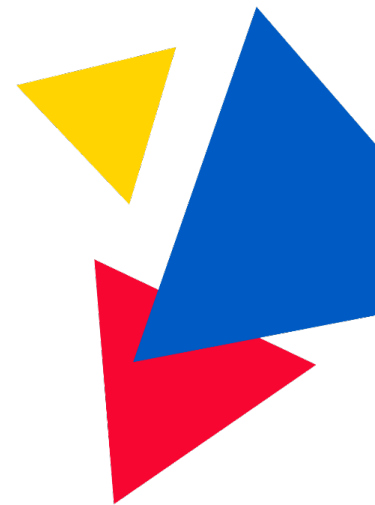
Projektivastaava, lehtori Sanna Seppänen, puh. +358 40 713 0552, [sanna.seppanen@lhkk.fi](mailto:sanna.seppanen@lhkk.fi)





Euroopan unioni  
Euroopan sosiaalirahasto

Vipuvoimaa  
EU:lta  
2014–2020



# Kokka kohti Kanta-Hämettä -hanke



KOULUTUSKUNTAYHTYMÄ  
TAVASTIA



HÄMEEN AMMATTIKORKEAKOULU  
HÄME UNIVERSITY OF APPLIED SCIENCES



Yrittäjät

HÄME



Forssan ammatti-instituutti | Faktia Oy  
LOUNAIH-HÄMEEN KOULUTUSKUNTAYHTYMÄ