

HÄMEEN KAUPPAKAMARI

Osaamisvaliokunnan Etätyökäytännöt yrityksissä -kysely

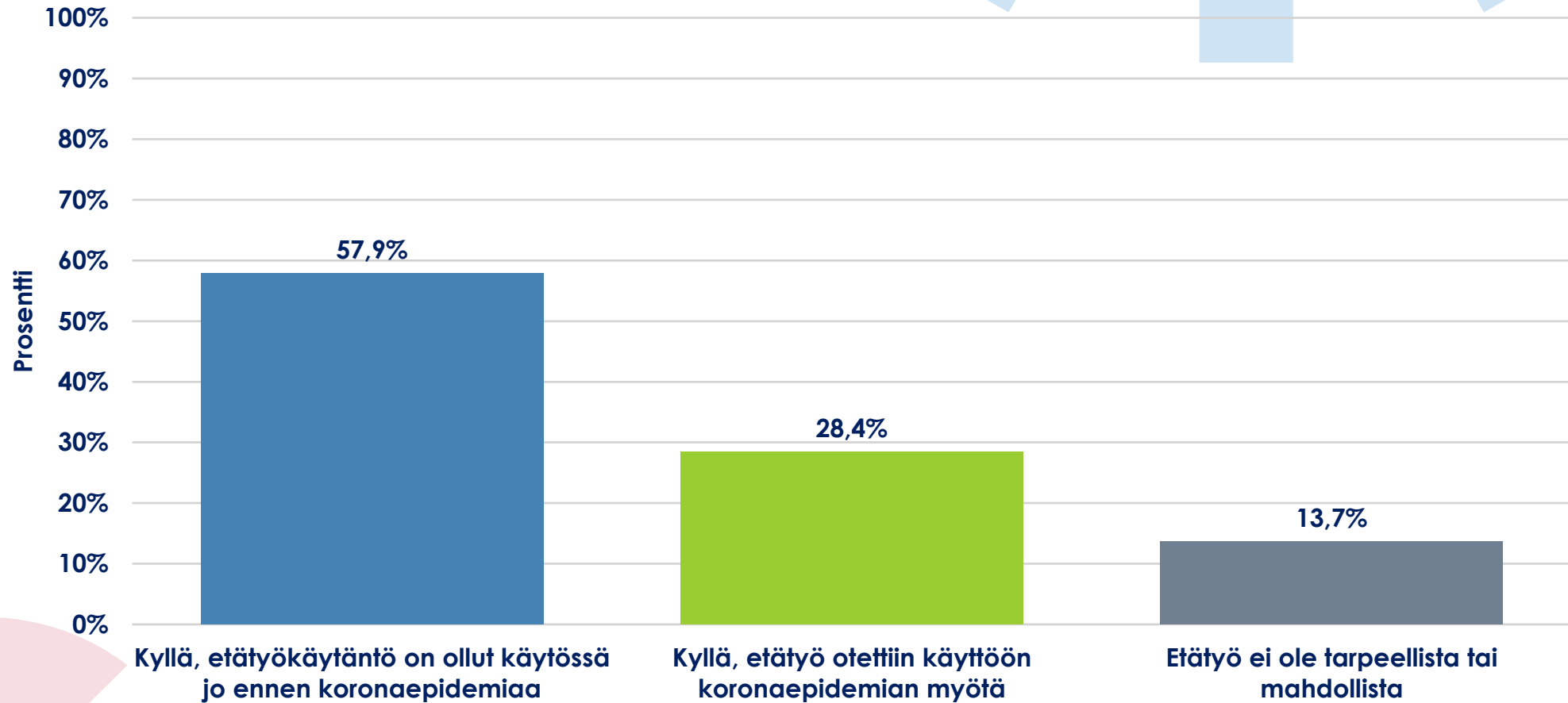
13.-16.9.2021

N = 95

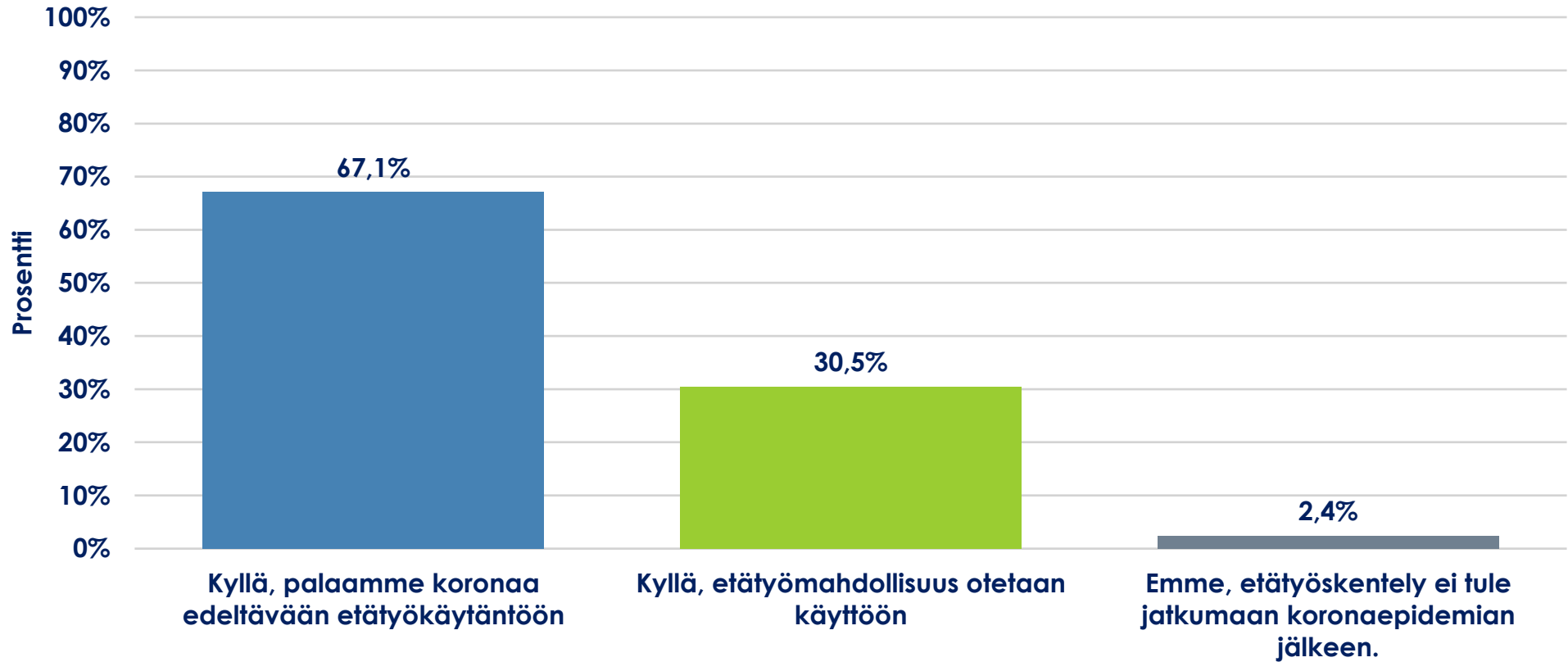


Etätyötä koskevat kysymykset

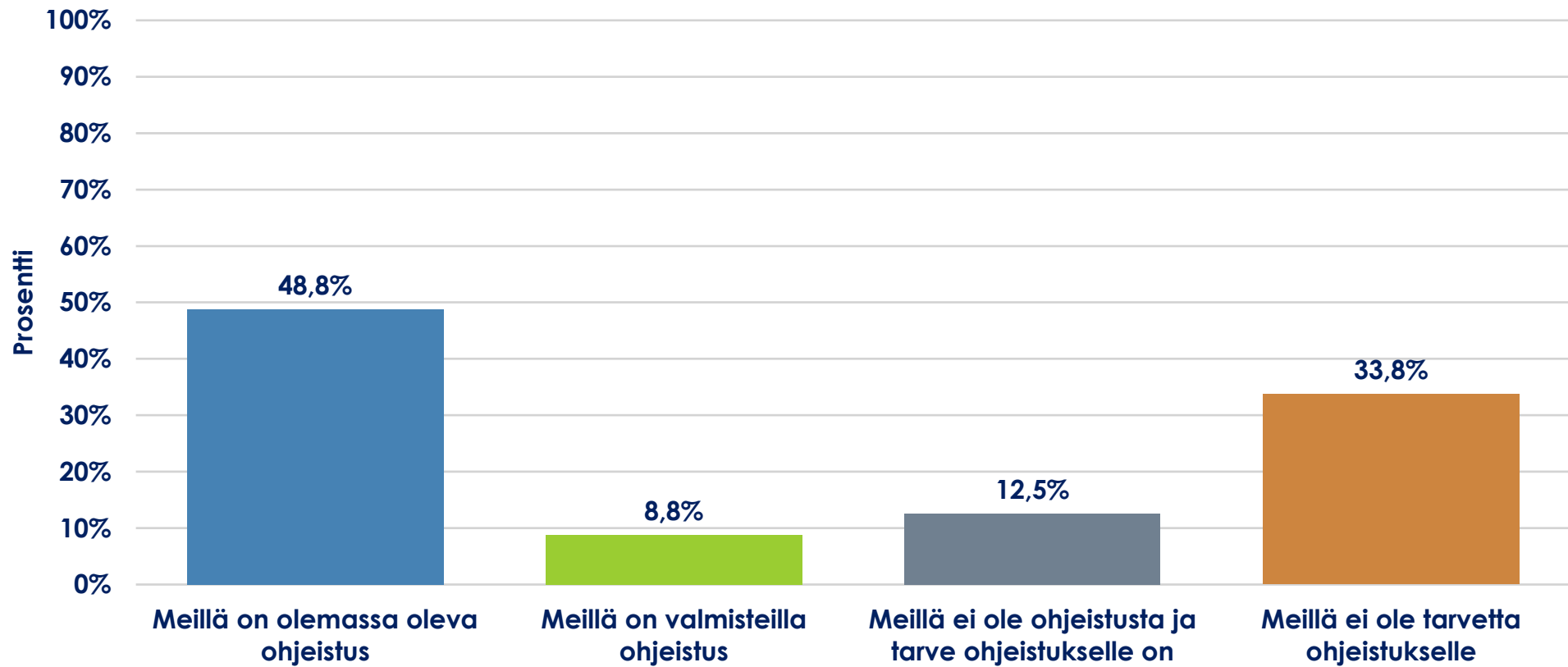
Onko yrityksessänne käytössä etätyömahdollisuus?



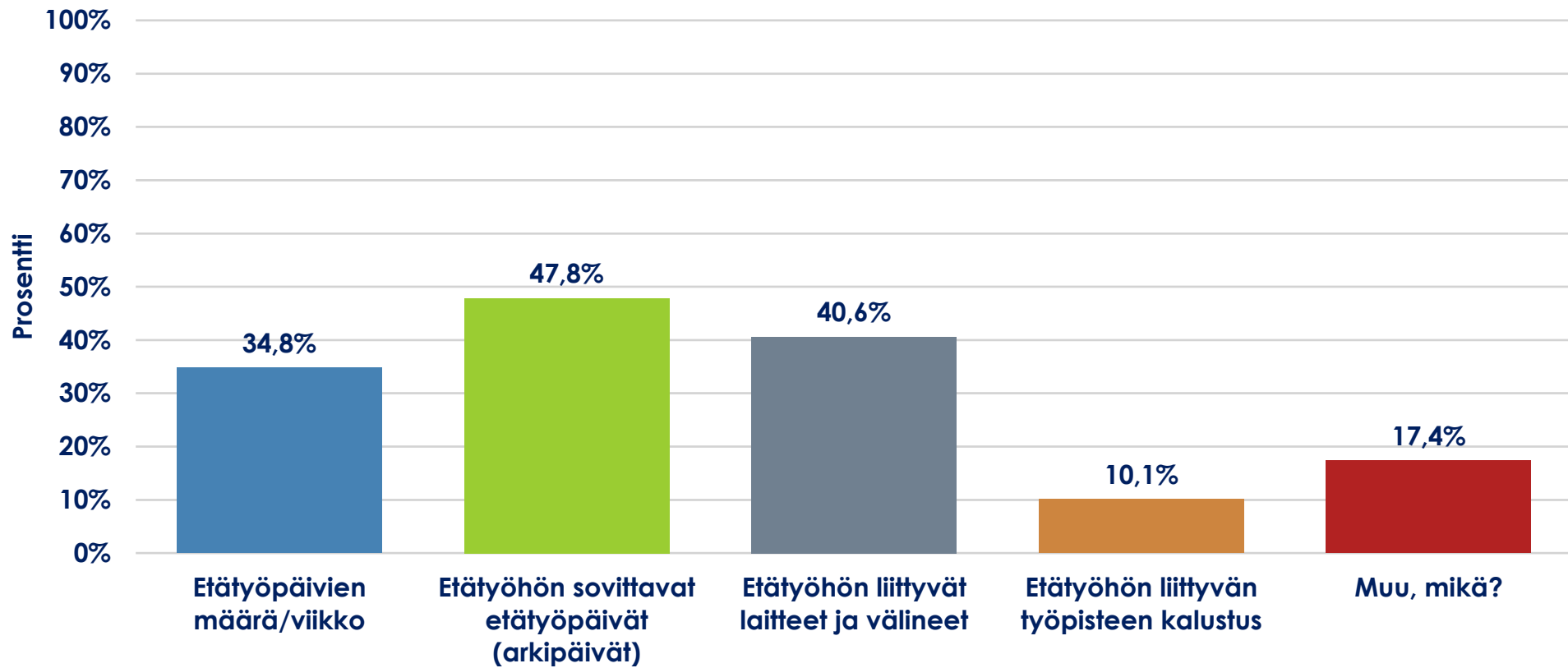
Jatkuuko yrityksessänne etätyö koronaepidemian jälkeen?



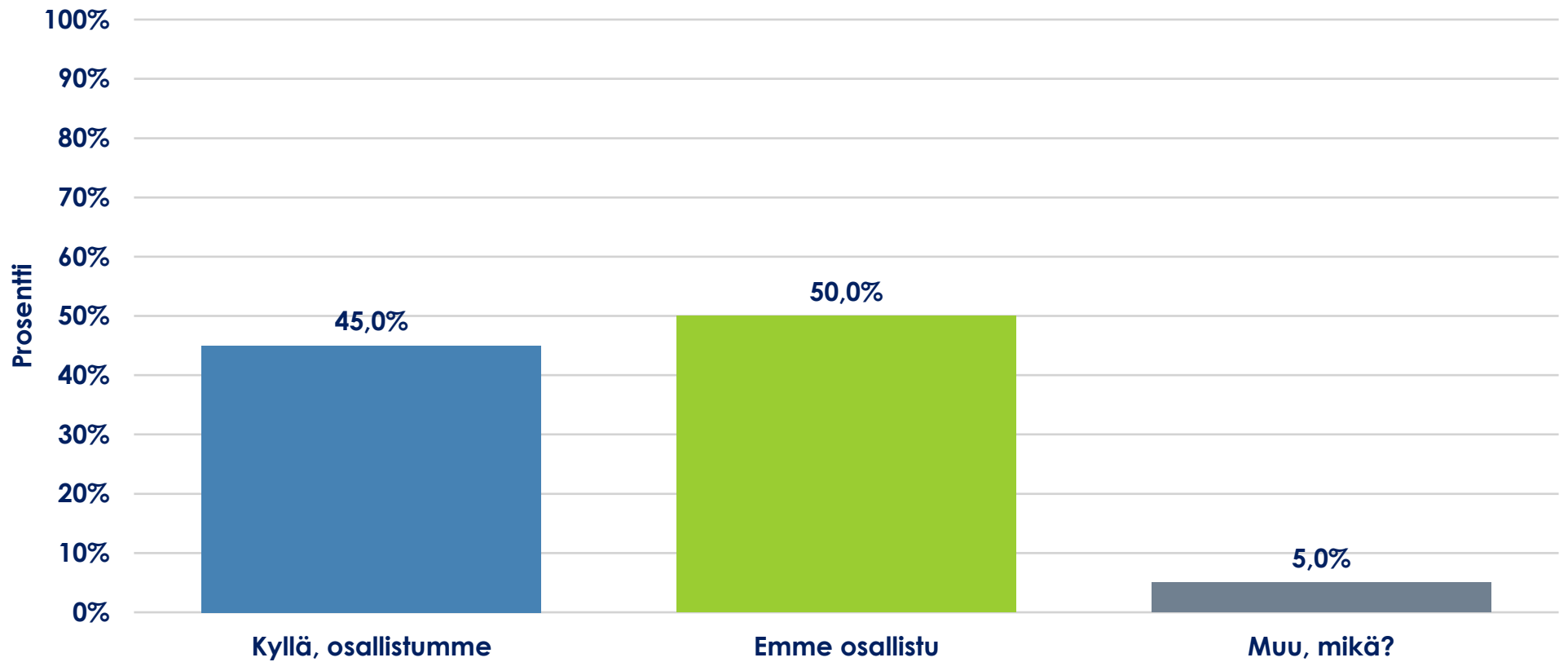
Onko yrityksessänne etätyöohjeistus henkilöstölle?

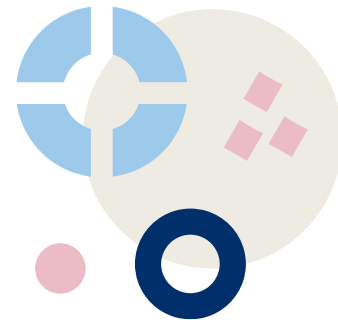


Mitä asioita painotatte etätyöohjeistuksessa?



Osallistuuko yrityksenne henkilöstönne etätyöpiiristä aiheutuviin kuluihin?





KAUPPAKAMARI

Hämeen kauppakamarin tehtävänä on edistää yritysten toimintaedellytyksiä ja vaikuttaa yhteiskunnalliseen päätöksentekoon yritysten kilpailukyvyn turvaamiseksi. Lisäksi Hämeen kauppakamari edistää alueensa yritysten verkostoitumista ja yhteistyötä sekä tarjoaa jäsenilleen tietoa, palveluja ja kontakteja. Hämeen kauppakamarin toiminta-alueeseen kuuluvat Päijät-Hämeen maakunta, Kanta-Hämeen maakunnasta Hämeenlinnan ja Forssan seutukunnat sekä Pirkanmaalta Kuhmoinen.