

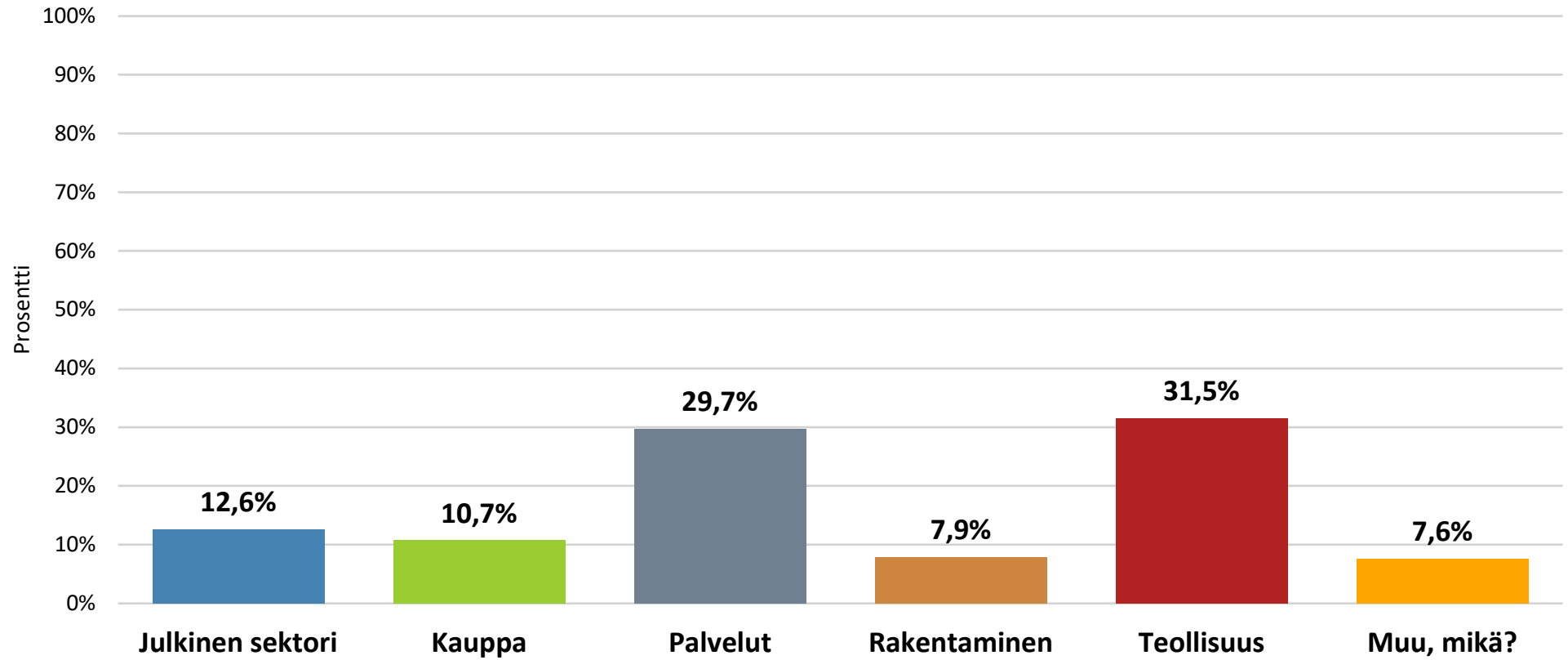
HÄMEEN KAUPPAKAMARI

Koronapassikysely

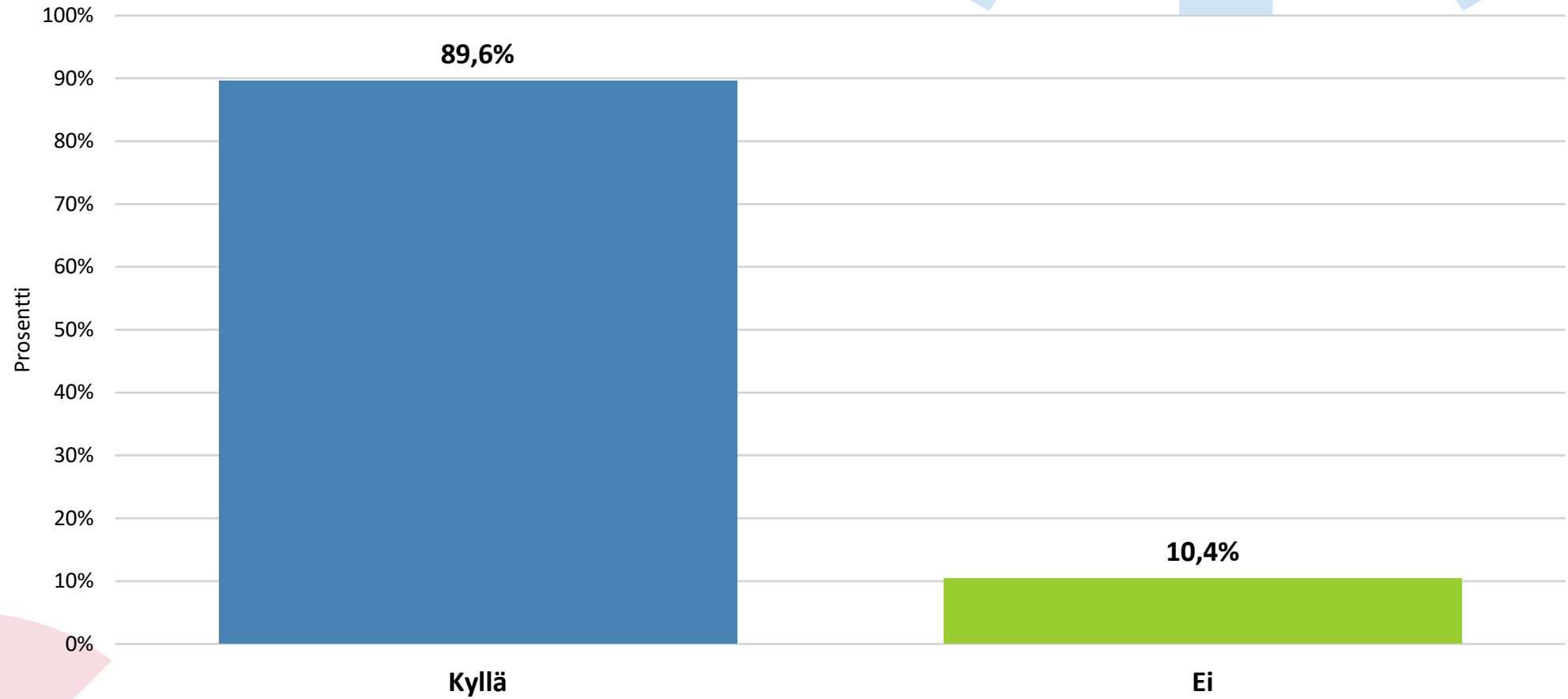
12.-17.8.2021

*Hämeen kauppakamarin alueella kyselyyn vastanneita yrityksiä oli 317,
joista teollisuus- ja palvelualan yritysten osuus on yli 60 prosenttia.*

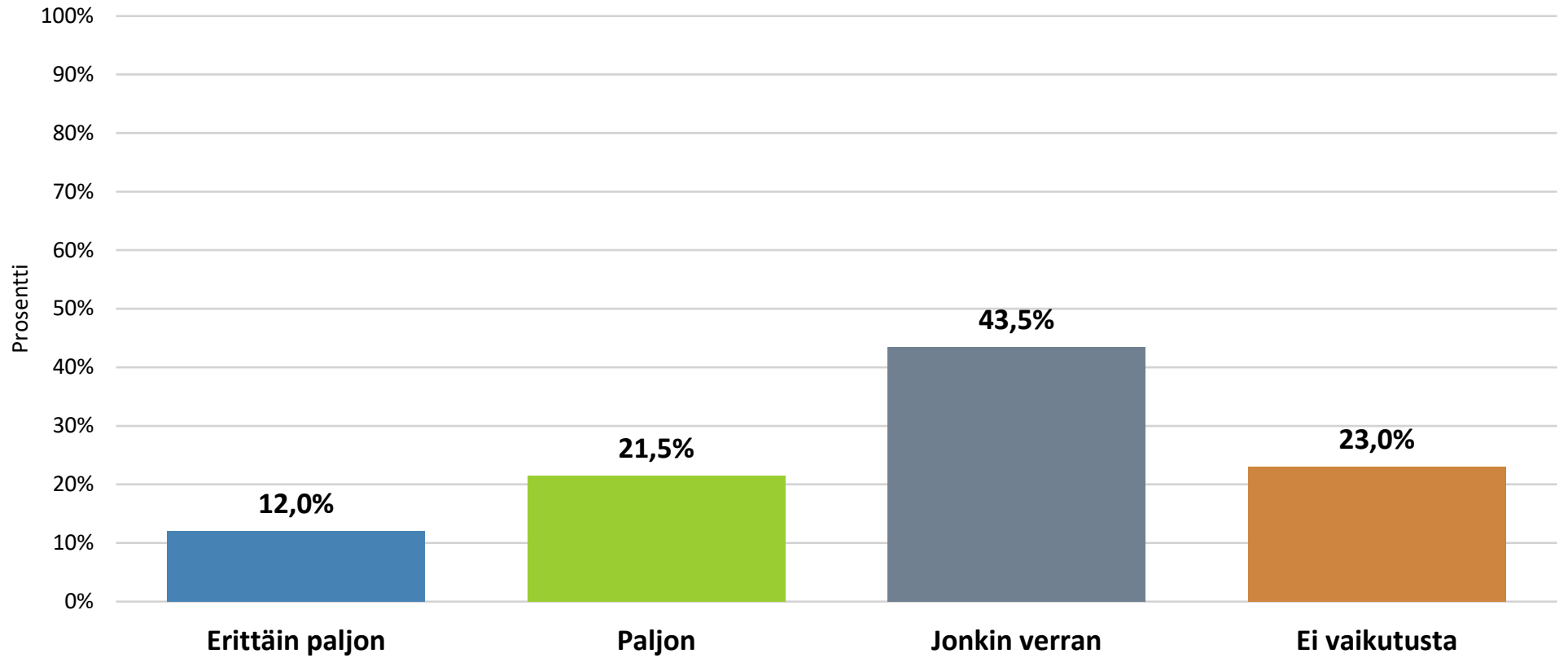
Yrityksen päätoimiala



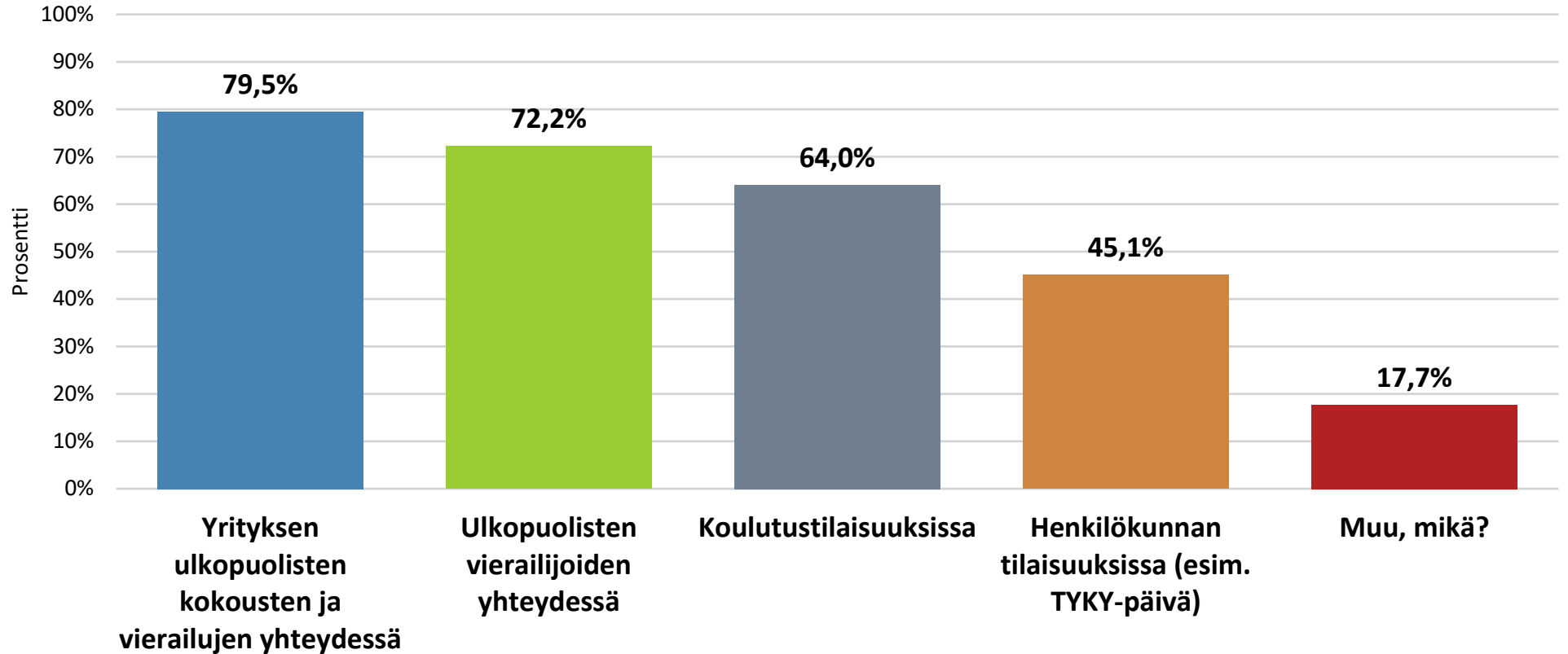
Tulisiko koronapassi mielestäsi ottaa käyttöön?

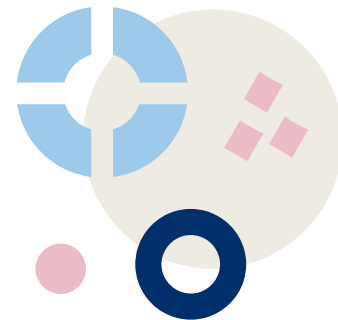


Olisiko koronapassilla vaikutusta liiketoiminnallenne?



Missä tilanteissa koronapassia voisi käyttää?





KAUPPAKAMARI

Hämeen kauppakamarin tehtävänä on edistää yritysten toimintaedellytyksiä ja vaikuttaa yhteiskunnalliseen päätöksentekoon yritysten kilpailukyvyn turvaamiseksi. Lisäksi Hämeen kauppakamari edistää alueensa yritysten verkostoitumista ja yhteistyötä sekä tarjoaa jäsenilleen tietoa, palveluja ja kontakteja. Hämeen kauppakamarin toiminta-alueeseen kuuluvat Päijät-Hämeen maakunta, Kanta-Hämeen maakunnasta Hämeenlinnan ja Forssan seutukunnat sekä Pirkanmaalta Kuhmoinen.