

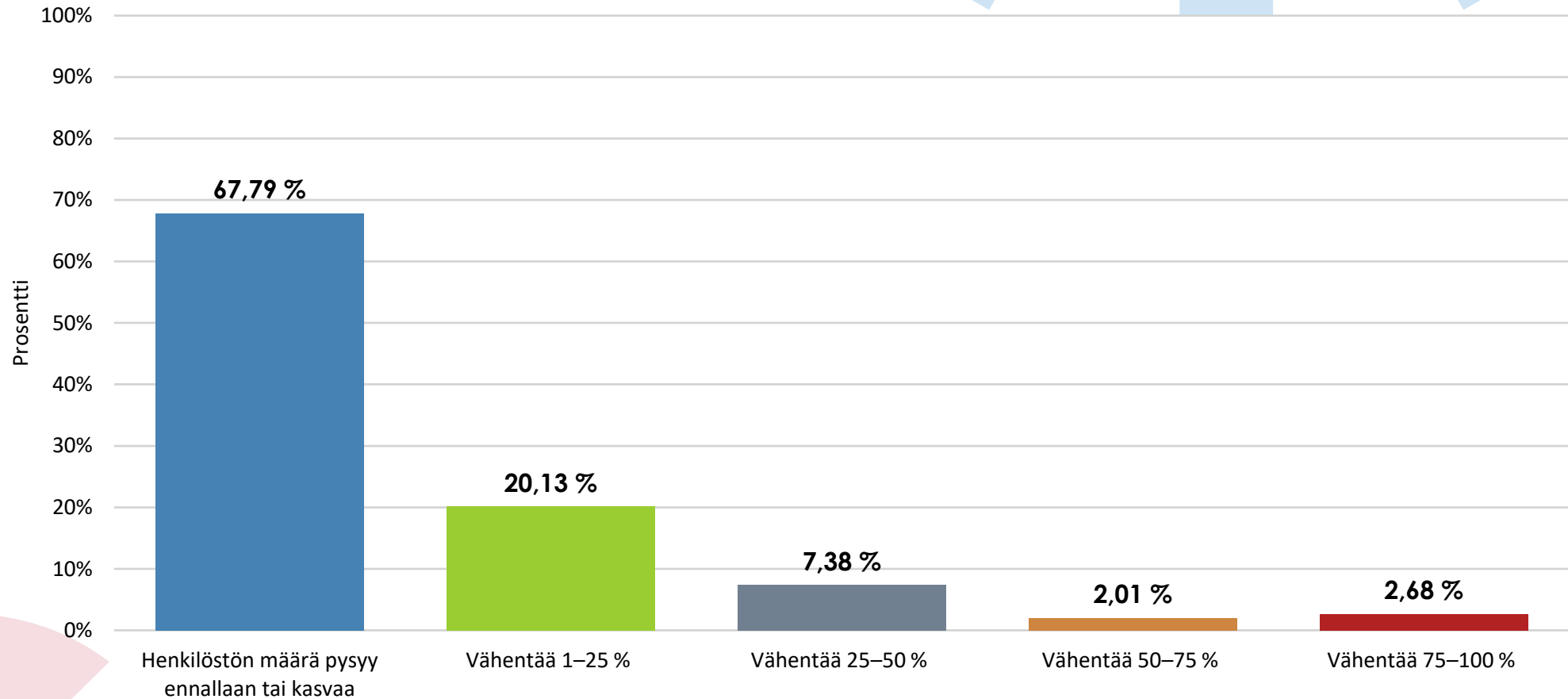
HÄMEEN KAUPPAKAMARI

Koronakysely

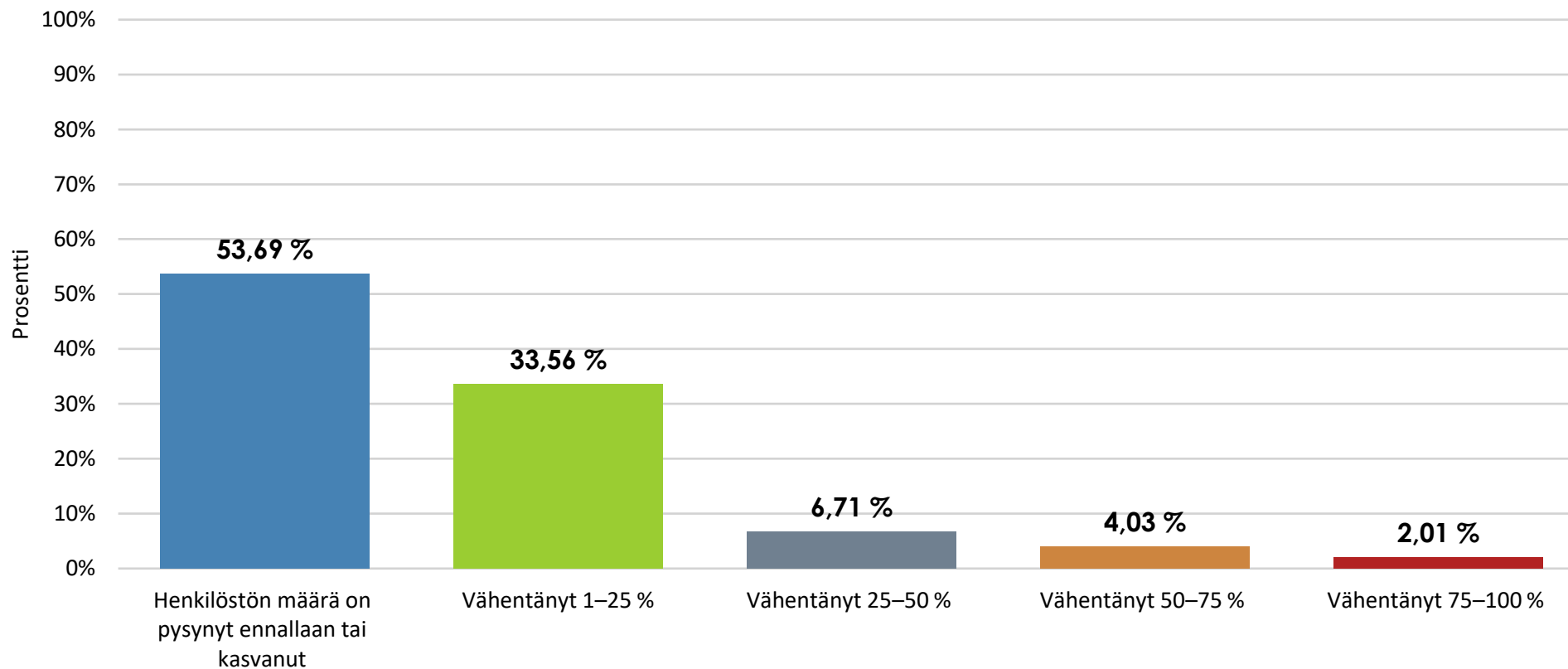
2.2.2021

Hämeen kauppakamarin alueella vastanneita yrityksiä oli 172, joista teollisuusyritysten osuus on 23 prosenttia ja kaupan alan yrityksiä 13 prosenttia. Kyselyyn vastaajat kattavat laajasti koko Hämeen kauppakamarin alueen toimialat. Vastanneista yrityksistä 84 prosenttia on alle 50 henkilöä työllistäviä yrityksiä, joiden liikevaihto on alle 10 miljoonaa euroa.

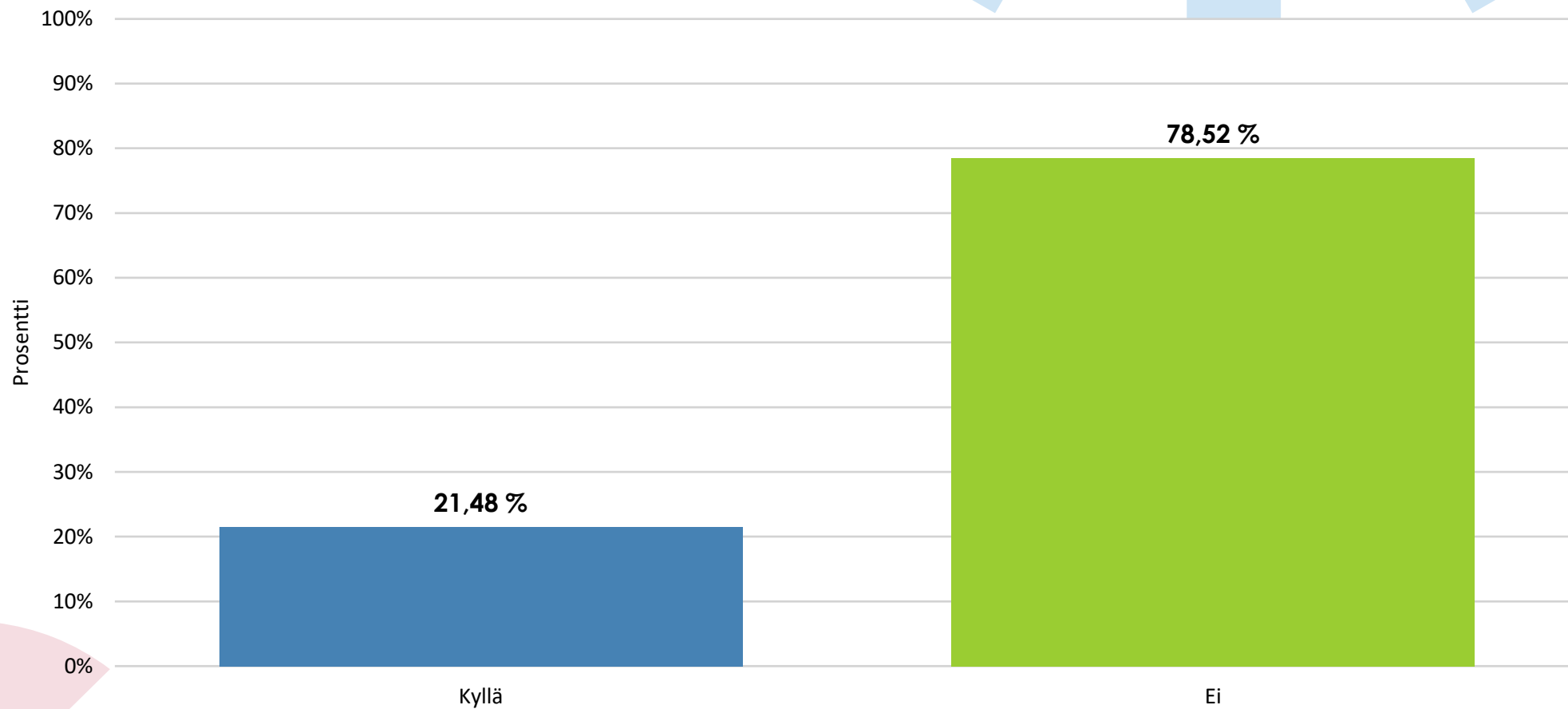
Miten arvoisitte koronavirusepidemian vaikuttavan yrityksenne henkilöstön määrään (lomautusten tai irtisanomisten kautta) seuraavien 2 kuukauden aikana verrattuna normaalitilanteeseen?



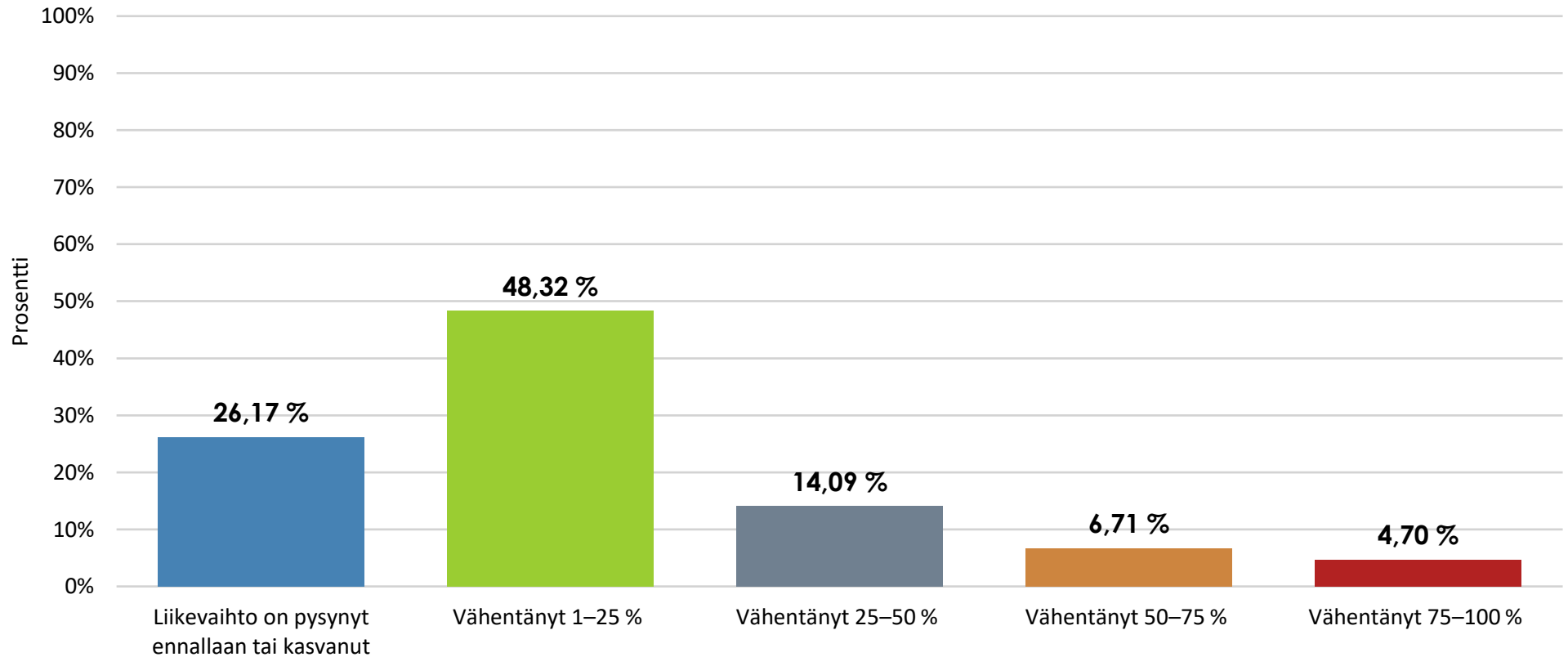
Miten arvoisitte koronavirusepidemian vaikuttaneen yrityksenne henkilöstön määrään (lomautusten tai irtisanomisten kautta) verrattuna normaalitilanteeseen?



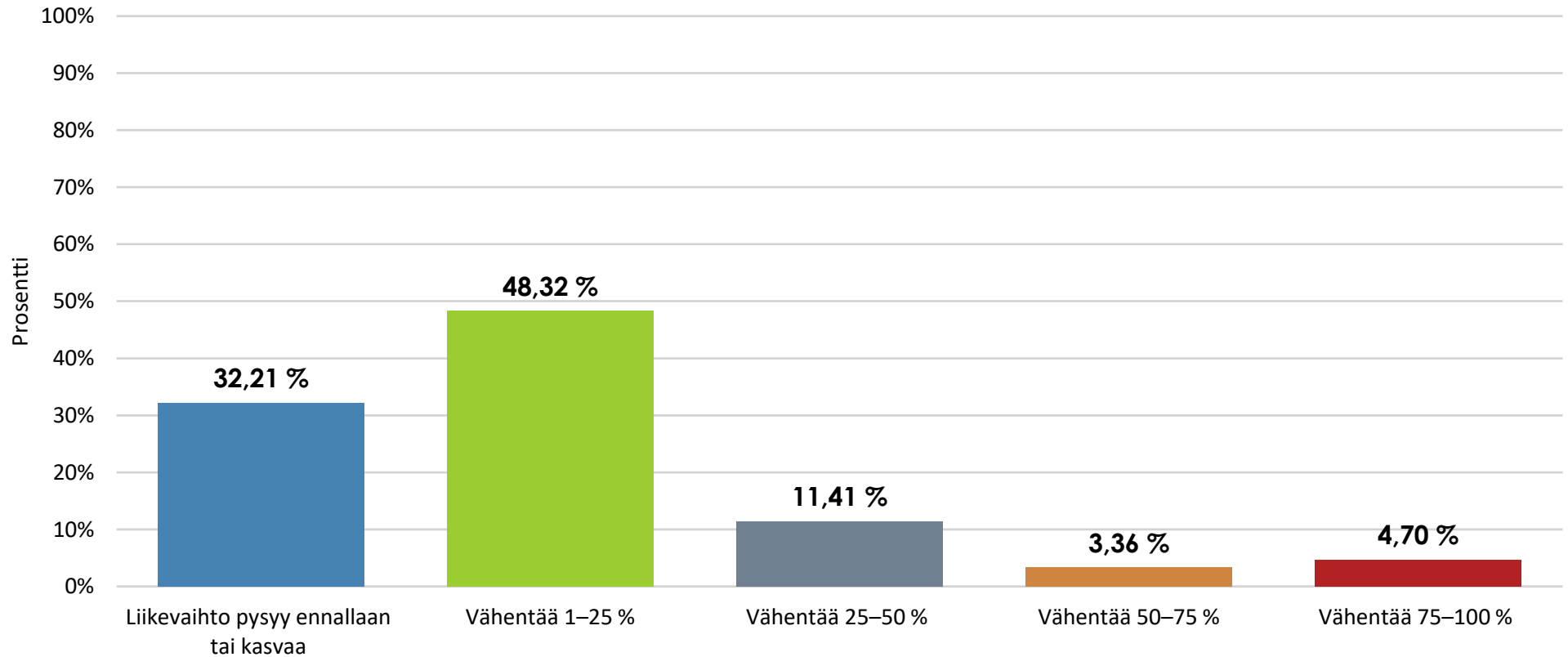
Onko yrityksesi konkurssin riski noussut merkittävästi koronavirusepidemian takia?

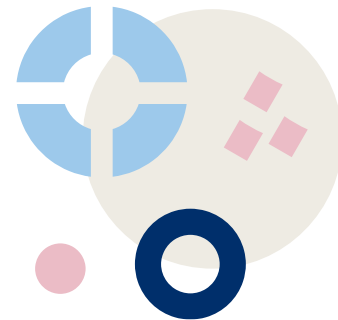


Onko koronavirusepidemia vaikuttanut liikevaihtoonne negatiivisesti?



Odostatko koronavirusepidemian vaikuttavan liikevaihtoonne negatiivisesti seuraavan 2 kuukauden aikana?





KAUPPAKAMARI

Hämeen kauppakamarin tehtävänä on edistää yritysten toimintaedellytyksiä ja vaikuttaa yhteiskunnalliseen päätöksentekoon yritysten kilpailukyvyn turvaamiseksi. Lisäksi Hämeen kauppakamari edistää alueensa yritysten verkostoitumista ja yhteistyötä sekä tarjoaa jäsenilleen tietoa, palveluja ja kontakteja. Hämeen kauppakamarin toiminta-alueeseen kuuluvat Päijät-Hämeen maakunta, Kanta-Hämeen maakunnasta Hämeenlinnan ja Forssan seutukunnat sekä Pirkanmaalta Kuhmoinen.