

# HÄMEEN KAUPPAKAMARI

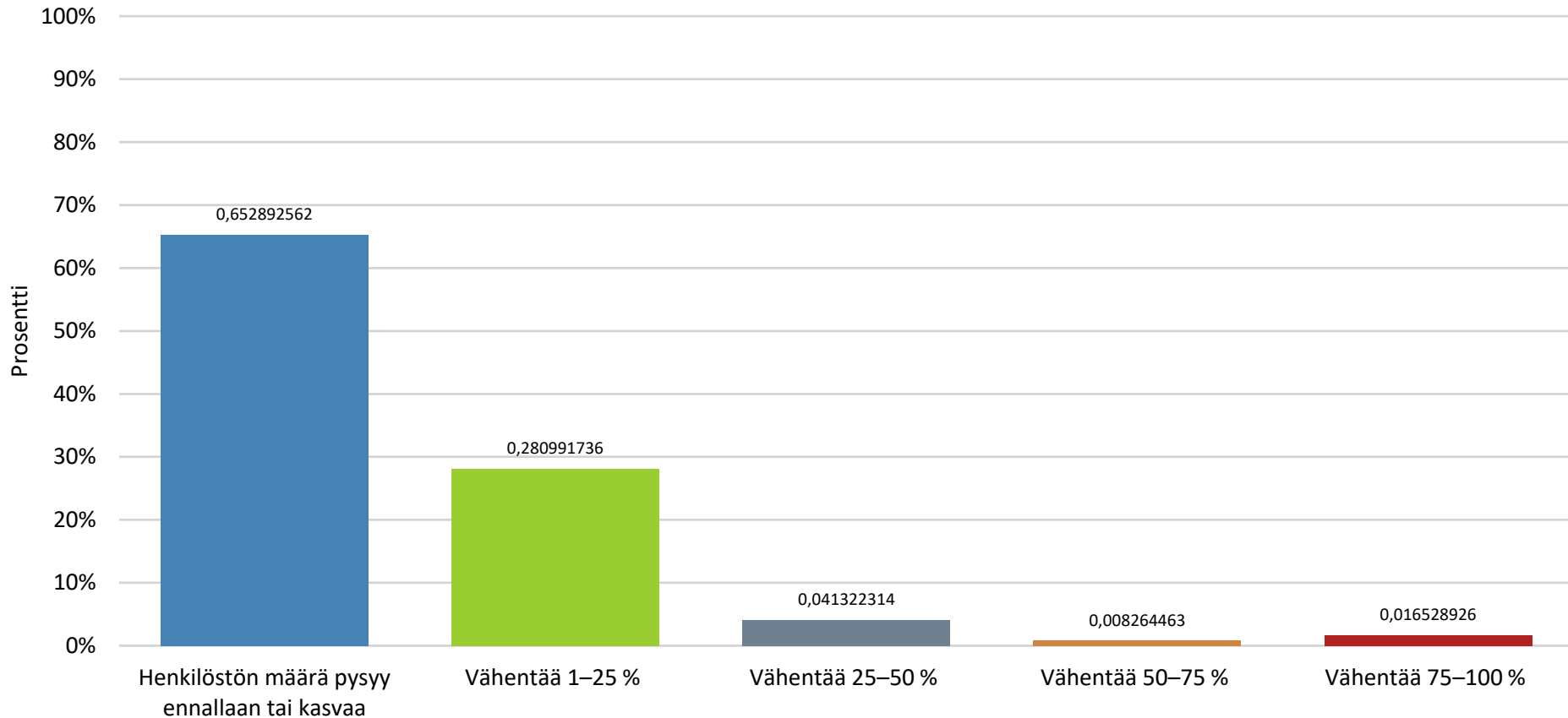
## Koronakysely

*Kauppakamarien kysely tehtiin 8.10.2020.*

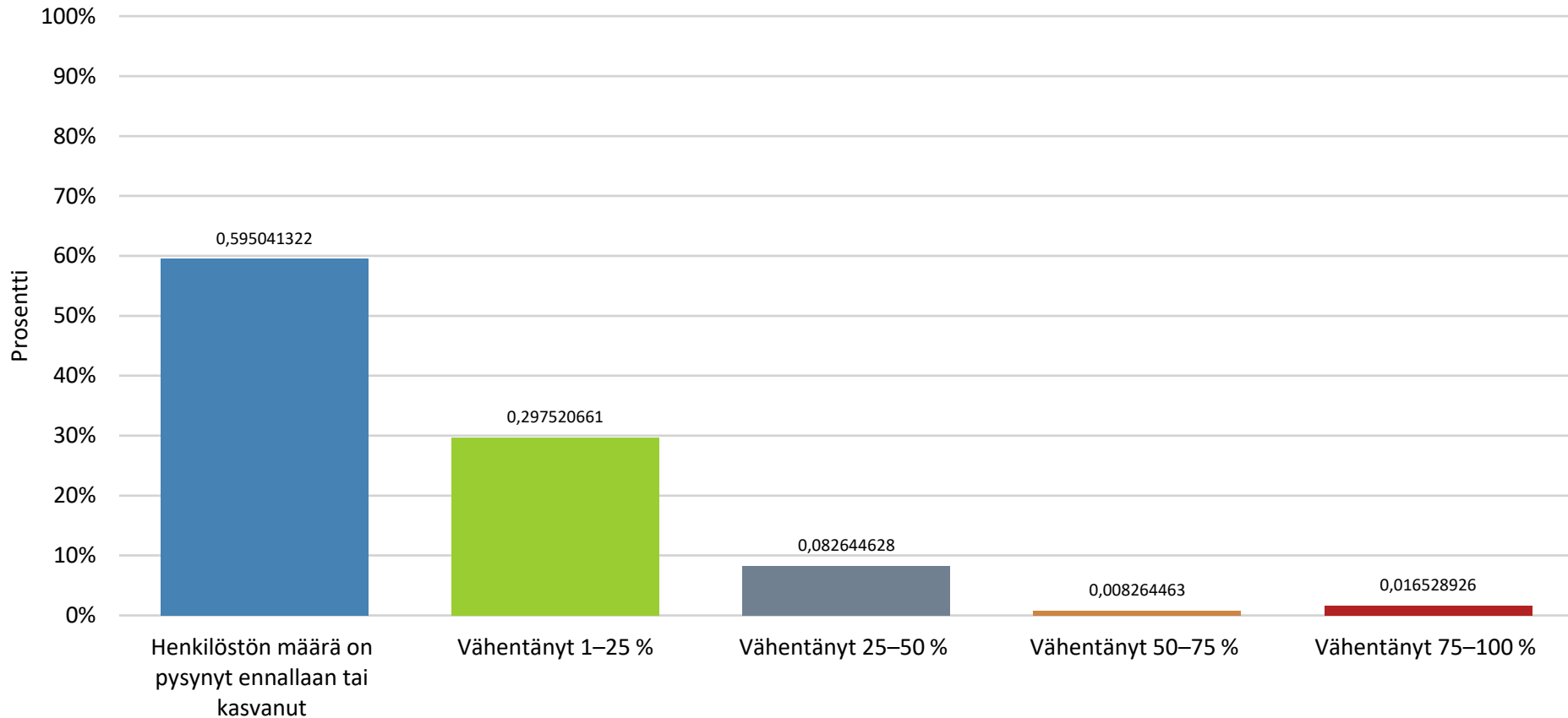
*Hämeen kauppakamarin alueella vastanneita yrityksiä oli 135 ja vastanneista noin 80 prosenttia on alle 50 henkilöä työllistäviä yrityksiä, joiden liikevaihto on alle 10 miljoonaa euroa.*

**KAUPPAKAMARI**

# Miten arvoisitte koronavirusepidemian vaikuttavan yrityksenne henkilöstön määrään (lomautusten tai irtisanomisten kautta) seuraavien 2 kuukauden aikana verrattuna normaalitilanteeseen?

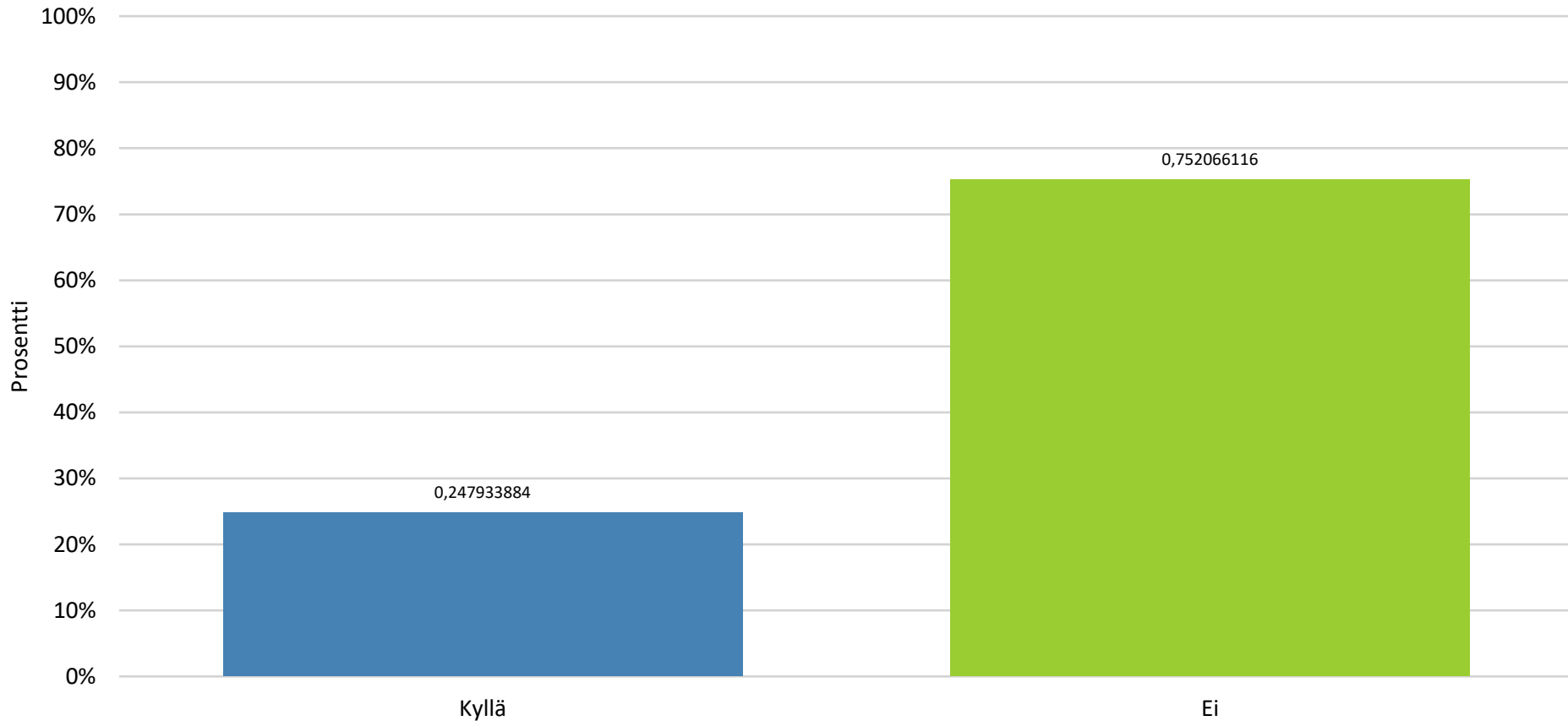


# Miten arvoisitte koronavirusepidemian vaikuttaneen yrityksenne henkilöstön määrään (lomautusten tai irtisanomisten kautta) verrattuna normaalitilanteeseen?



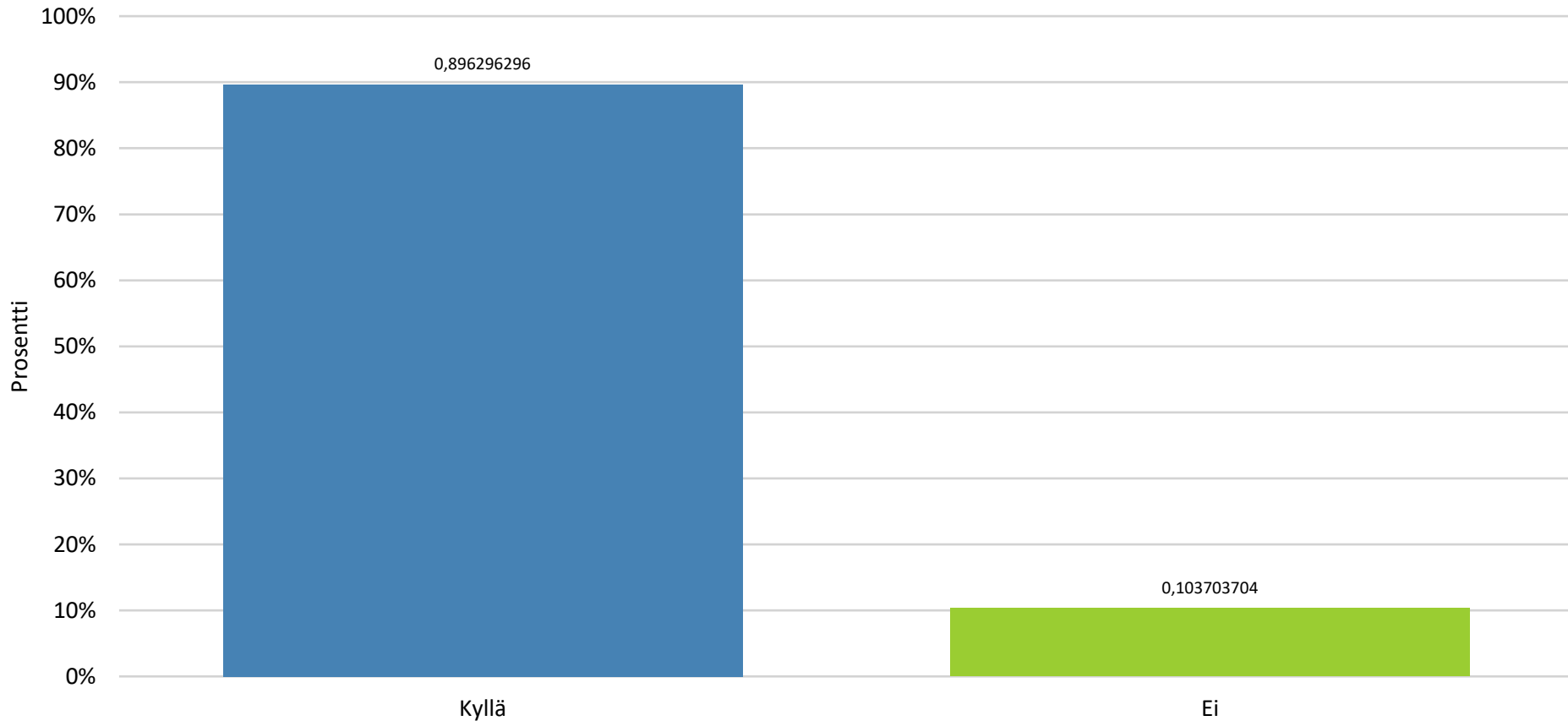
**KAUPPAKAMARI**

# Onko yrityksesi konkurssin riski noussut merkittävästi koronavirusepidemian takia?



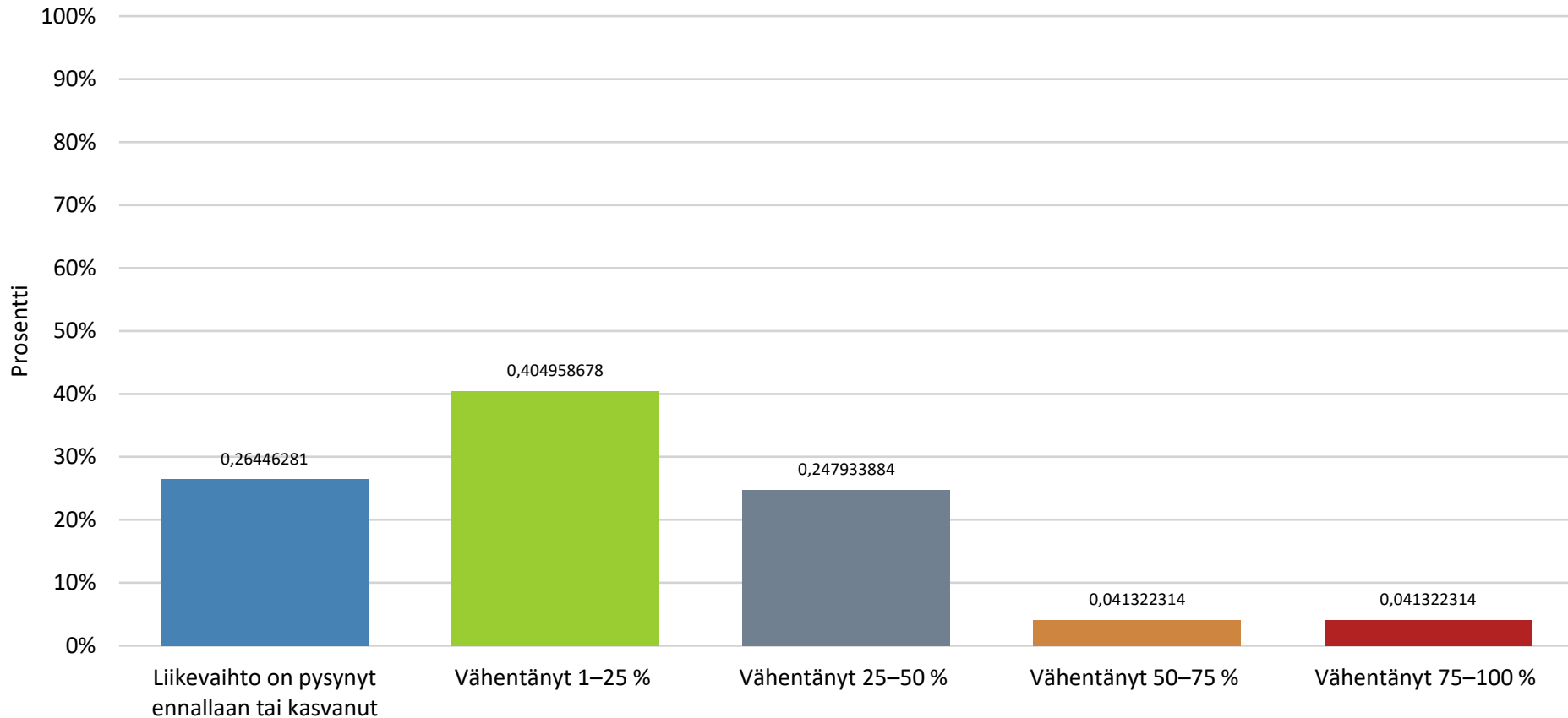
**KAUPPAKAMARI**

# Onko koronavirus vaikuttanut tai tulee vaikuttamaan yrityksesi toimintaan?



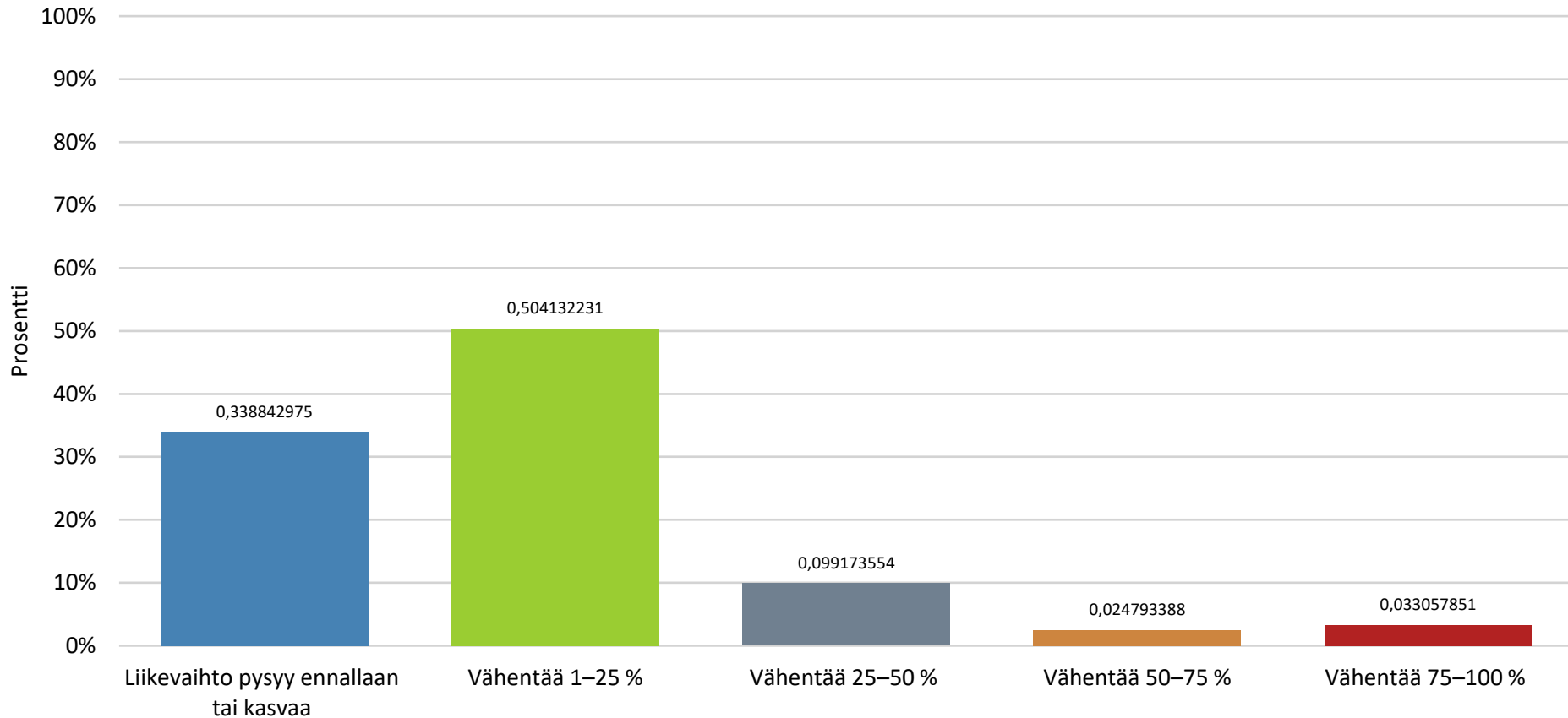
**KAUPPAKAMARI**

# Onko koronavirusepidemia vaikuttanut liikevaihtoonne negatiivisesti?



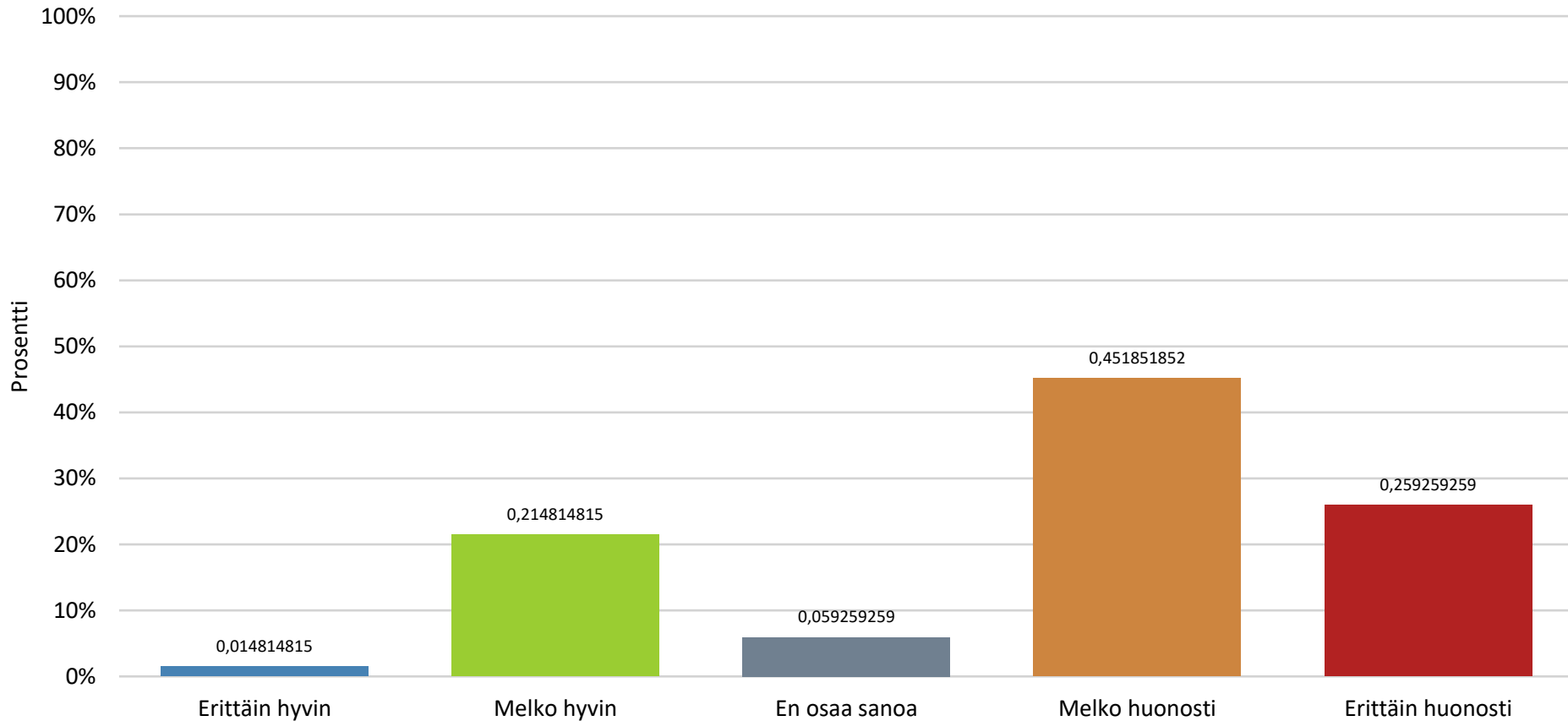
**KAUPPAKAMARI**

# Odostatko koronavirusepidemian vaikuttavan liikevaihtoonne negatiivisesti seuraavan 2 kuukauden aikana?



**KAUPPAKAMARI**

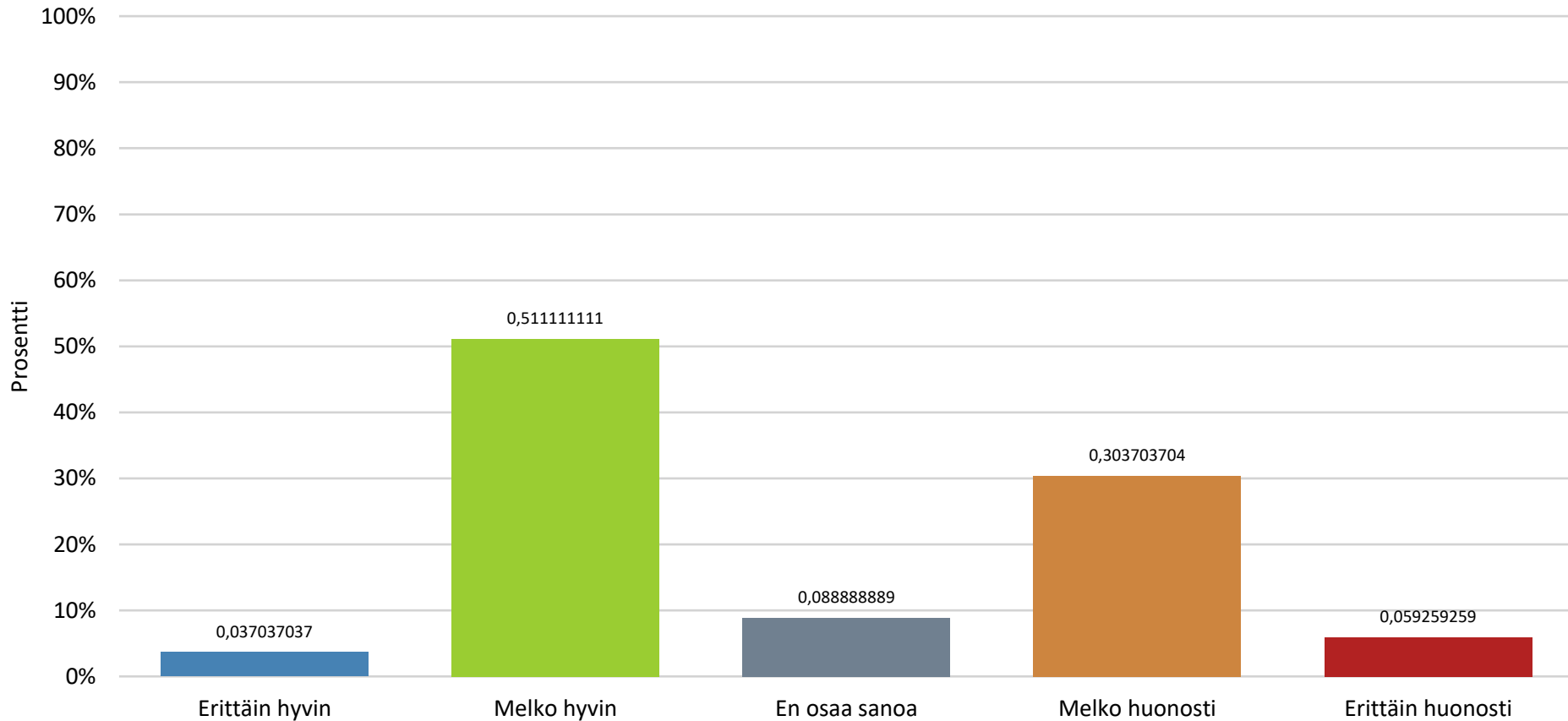
# Miten hallitus on onnistunut koronaepidemian aiheuttaman talouskriisin hoidossa?



**KAUPPAKAMARI**



# Miten hallitus on onnistunut koronaepidemian hoidossa?



**KAUPPAKAMARI**